

Elevering
högskolan
 LAGAREN

F12 Rumrappport

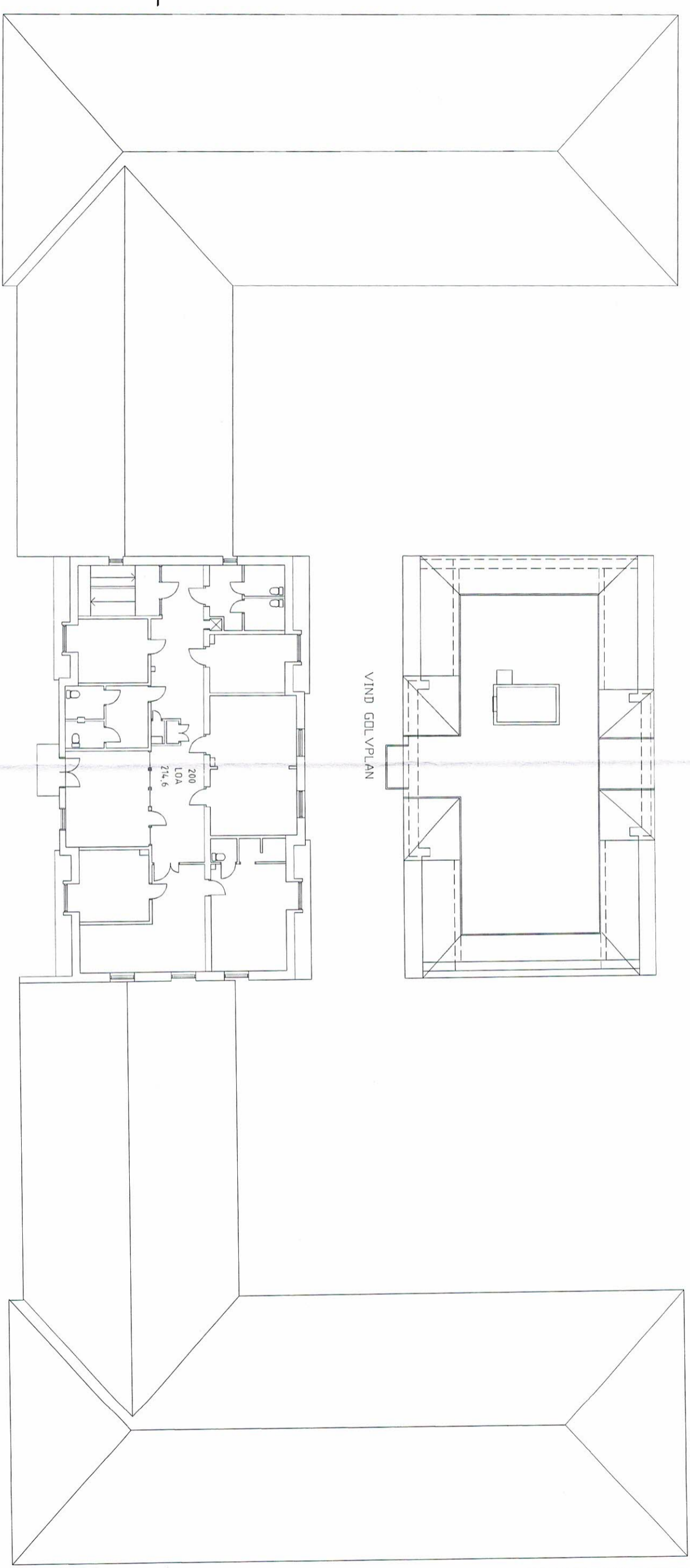
| Rumnummer | Rumstyp | LOA/BOA | Status |
|-----------|---------|---------|--------|
| 80 | LOA | 716 | Skadad |
| 81 | BOA | 96 | Skadad |
| 82 | BOA | 219 | Skadad |
| 83 | BOA | 85 | Skadad |
| 84 | BOA | 178 | Skadad |
| 85 | BOA | 177 | Skadad |
| 86 | BOA | 85 | Skadad |
| 87 | BOA | 81 | Skadad |
| 88 | BOA | 81 | Skadad |
| 89 | BOA | 81 | Skadad |
| 90 | BOA | 81 | Skadad |
| 91 | BOA | 81 | Skadad |
| 92 | BOA | 81 | Skadad |
| 93 | BOA | 81 | Skadad |
| 94 | BOA | 81 | Skadad |
| 95 | BOA | 81 | Skadad |
| 96 | BOA | 81 | Skadad |
| 97 | BOA | 81 | Skadad |
| 98 | BOA | 81 | Skadad |
| 99 | BOA | 81 | Skadad |
| 100 | LOA | 731.4 | Skadad |
| 101 | BOA | 18.4 | Skadad |
| 102 | BOA | 32.9 | Skadad |
| 103 | BOA | 18.5 | Skadad |
| 104 | BOA | 17.8 | Skadad |
| 105 | BOA | 17.7 | Skadad |
| 106 | BOA | 18.5 | Skadad |
| 107 | BOA | 18.1 | Skadad |
| 108 | BOA | 18.1 | Skadad |
| 109 | BOA | 18.7 | Skadad |
| 110 | BOA | 18.4 | Skadad |
| 111 | BOA | 17.9 | Skadad |
| 112 | BOA | 17.5 | Skadad |
| 113 | BOA | 18.3 | Skadad |
| 114 | BOA | 16.2 | Skadad |
| 115 | BOA | 18.1 | Skadad |
| 116 | BOA | 17.5 | Skadad |
| 117 | BOA | 17.9 | Skadad |
| 118 | BOA | 18.4 | Skadad |
| 119 | BOA | 18.7 | Skadad |
| 120 | BOA | 18.1 | Skadad |
| 121 | BOA | 18.1 | Skadad |
| 122 | BOA | 18.5 | Skadad |
| 123 | BOA | 18.0 | Skadad |
| 124 | BOA | 18.1 | Skadad |
| 125 | BOA | 18.9 | Skadad |
| 126 | BOA | 18.1 | Skadad |
| 127 | BOA | 18.8 | Skadad |
| 128 | BOA | 17.9 | Skadad |

PROJEKT
 3032 ELDSEBERGA 6:13, HALMSTAD
HEMGÅRDEN

RESTAURANG
HALMSTAD
 FASTIGHETSKONTORET

UPPGÅRD NR: RITAD AV: HANDESKÄRRE
 BAR:
 ANORDNARE:
 DATUM: 06-11-23
 BOTTEPLAN

SKALA: 1:100
 NUMMER: A-20
 1. BEF: A



BYGGNAD A

BYGGNAD B

BYGGNAD C

VIND GOLVPLAN

VIND TAKPLAN

F12 Rumstraproff

| Rumnummer | Rumnamn | LOA/BOA | Status |
|-----------|-----------|---------|--------|
| 200 | LOA | 214,5 | Skåp |
| | LOA TOTAL | 214,5 | |
| | BOA TOTAL | - | |

| | | |
|---------|-------------------|------------|
| A | Kompl. med 1/ter | 2012-10-30 |
| BEF. AV | Ansvarig arkitekt | SKA |
| STATUS | | DATE |

PROJEKT
3032 ELDSEBERGA 6:13, HALMSTAD
HEMGÅRDEN

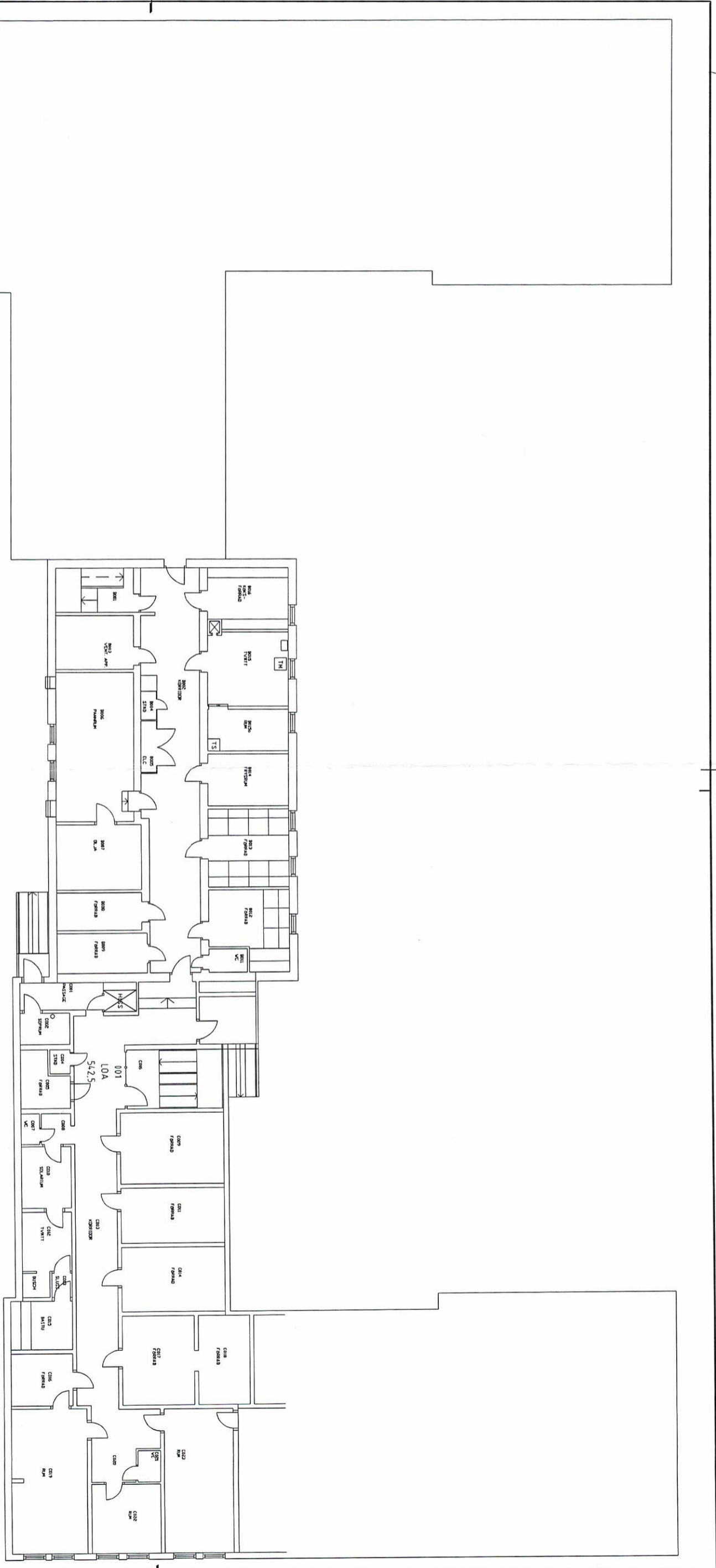
REKONSTRUKTION
HALMSTAD
FASTIGHETSKONTORET

PROJEKTOR

| | | |
|------------|------------|----------------|
| UTFÖRDE NR | BYGGNAD NR | HANDLINGSKÄRNE |
| 05-11-23 | BAR | ANSVARIG |

PLAN 1/ter och 2/ter

| | | |
|-------|--------|------|
| SKALA | NUMMER | ARB. |
| 1:100 | A-30 | A |



BYGGNAD B

BYGGNAD C

F12 Rumsrapport

| Rumsnummer | Rumsnamn | LOA/BOA | Status |
|------------|----------|---------|------------|
| 001 | LOA | 5425 | Bedragnigt |
| LOA Totalt | | 5425 | |
| BOA Totalt | | - | |

| | |
|---------------------------|---------|
| LOA Totalt hela byggnaden | 14,88,5 |
| BOA Totalt hela byggnaden | 522,1 |

| A | Kompl. med ytor | 2012-10-30 |
|--------|-------------------|------------|
| DR | Ansvarig arkitekt | SOU |
| STATUS | | DATUM |

PROJEKT
3032 ELDSEBERGA 6:13, HALMSTAD
HEMGÅRDEN

BESTÄLLARE
HALMSTAD
FASTIGHETSKONTORET

PROJEKTOR

UPPDRAGS NR. | RITAD AV | HANDLEDIGARE
BAR |

DATUM | ANSVARS
06-01-15 |

KALLARPLAN
BRAND
SKALA 1:100
NUMMER A-10
I BET A

