



croisette.
REAL ESTATE PARTNER

Axeltorpsgatan 13 och 15 Helsingborg

Trygghetsboende i Mariastaden!

Trygghetsboende är för dig som vill ha extra trygghet och samvaro i ditt boende. Välj mellan 1-4 rum och kök, alla med väl tilltagna utrymmen och stora fönster som ger gott om ljusinsläpp. Flera av lägenheterna har balkong eller uteplats. Samtliga lägenheter har hög standard och moderna vitvaror.

Varje lägenhet är modernt utrustad med vitvaror och inredning av hög kvalitet. Köken är fullt utrustade, inklusive mikrovågsugn och diskmaskin. Badrummen är helkaklade och förberedda för installation av tvättmaskin. Bostäderna är tröskellösa, har parkettgolv och klinkergolv vid ytterdörren och förråd finns i lägenheten.

Just nu!

15% Rabatt på månadshyran i 2 år från tillträde. Sista datum att skriva under kontrakt för detta erbjudande är 31 Januari. Vi bjuder även alla nya hyresgäster på 5 timmar hantverkshjälp från Veteranpoolen – utan kostnad!

Kontakta ansvarig mäklare för mer information.



Fastighetsmäklare
Sandra Kvant

sandra.kvant@croisette.se
0707 74 48 82

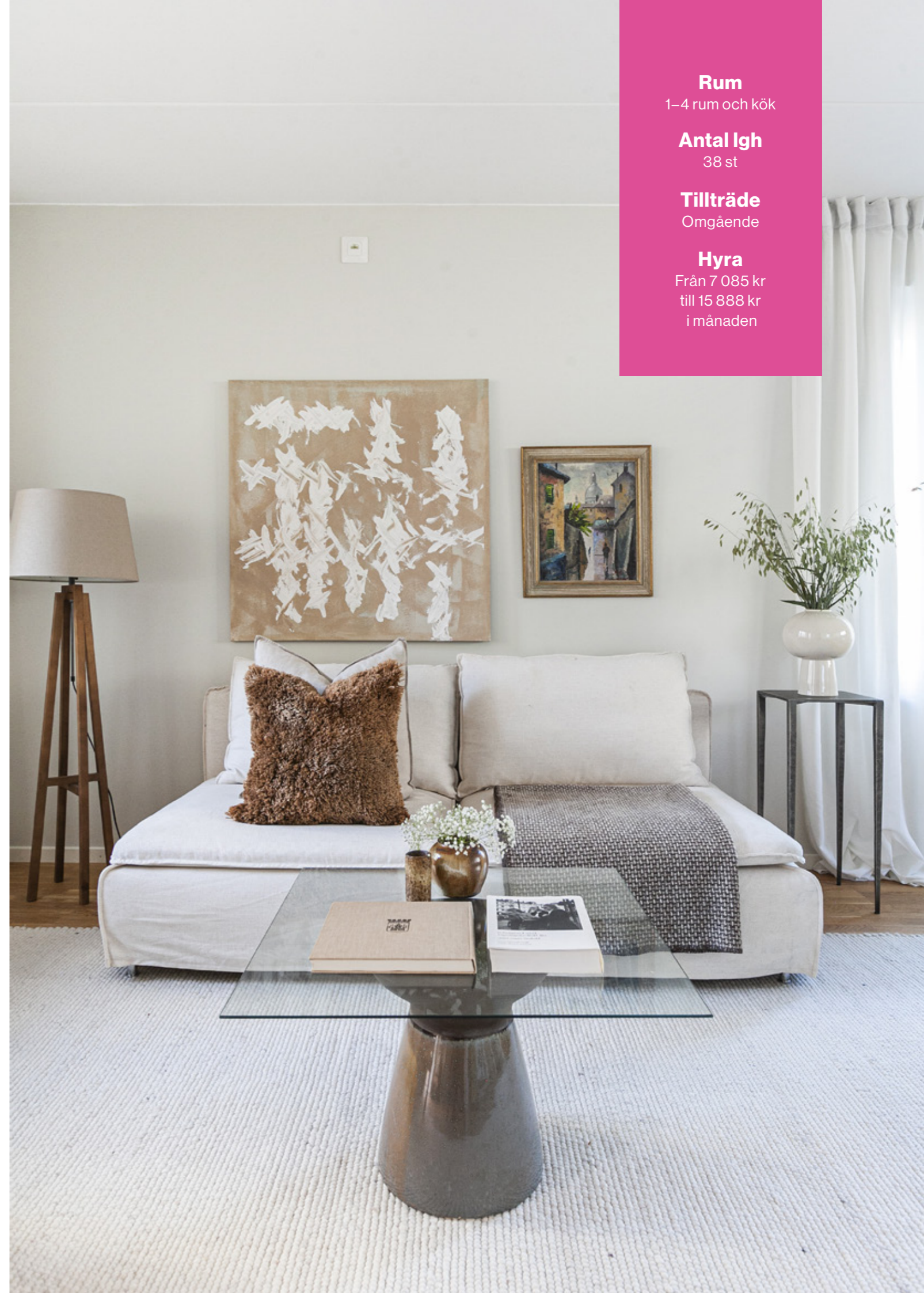


Rum
1–4 rum och kök

Antal lgh
38 st

Tillträde
Omgående

Hyra
Från 7 085 kr
till 15 888 kr
i månaden



Bo bekvämt i ett trygghetsboende!

I Mariastaden har du nu chansen att flytta till ett trygghetsboende. Det finns fortfarande lediga hyresrätter i Esteas fastighet Bronsåldern. Här bor du bekvämt med närhet till service, grönområden och kommunikationer.

Trygga bostäder för dig över 65 år

Trygghetsboende är för dig som vill ha mer samvaro och trygghet än i ditt nuvarande hem. En av fördelarna med att bo i Mariastadens trygghetsboende är tillgång till vår trygghetsvård alla dagar i veckan. Tillsammans med vårdarna går det att utforma aktiviteter såsom kaffestunder, middagar, frågesporter, högläsning, utflykter, promenader och annat som ni kommer överens om.

Trygghetsvärden/värdinnan kan också:

- Stötta med enklare uppgifter som att läsa och fylla i blanketter
- Ta kontakt med olika serviceinrättningar
- Ha koll på brandvarnare, spis, etc.

Gott om sociala utrymmen

Här finns det gott om sociala ytor och en gemensamhetslokal som passar bra för delade måltider, kalas, samvaro och hobby. Det finns även en lättillgänglig gård. Gemensamma utrymmen skapar goda möjligheter för att umgås med grannar, familj och vänner. I entréplan ligger även den gemensamma tvättstugan och cykelförråd.



Varje lägenhet är
modernt utrustad
med vitvaror och
inredning av hög
kvalitet.



Gott om sociala utrymmen för aktiviteter med vänner och familj.



Mariastaden – växande stadsdel med närhet till lugnet

Mariastaden ligger strax norr om stadskärnan i Helsingborg. Området har snabbt blivit populärt, med varierad bebyggelse, både genuina tegelhus från 1920-talet och arkitektritade nybyggda hus.

Mariastaden ligger i den nordöstra delen av Helsingborg. I området finns varierad bebyggelse, med både villor och flerbiljshus. I Mariastaden bor du bekvämt med närhet till grönområden och kommunikationer.

Mariastaden har växt upp kring ett före detta sjukhus vars byggnader har omvandlats till bostäder och kontor. Här samsas klassiska tegelhus från 1920-talet med nybyggda flerbiljshus, radhus och parhus. Det är nära till Pålsjö skog med strövområden och någon kilometer västerut ligger även Sofiero slott med sin fantastiska parkanläggning, utställningar av olika slag och konserter.

I det direkta närområdet finns ICA Supermarket och på kort avstånd finns all tänkbar service du behöver. Dessutom är det bara cirka 500 meter till Maria station som tar en till Helsingborg C på knappa 10 minuter

Viktig information

Exempelhyror

(kontakta mäklaren för att få fullständig lägenhetslista)

- 1 rum och kök, 39 m², 7 085 kr/mån
- 2 rum och kök, 62 m², 11 263 kr/mån
- 3 rum och kök, 79 m², 13 891 kr/mån
- 4 rum och kök, 93 kvm, 15 888 kr/mån

Vad ingår/ingår inte i hyran:

Varmhyra, värme, vatten och kabel-tv ingår i hyran.

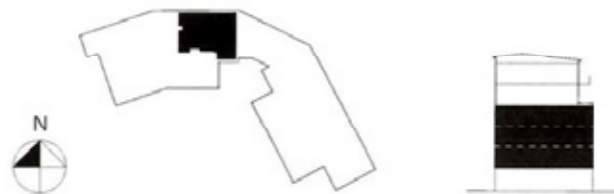
El är IMD och debiteras individuellt.

Bredband ansvarar hyresgästen själv för att teckna.

2 rum och kök, 67 m²

Lägenhet 13-1101
Axeltorpsgatan 13

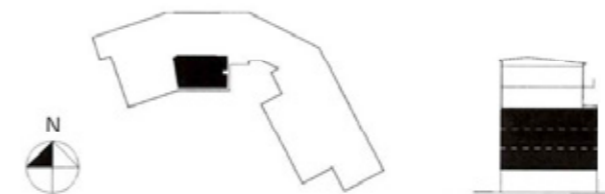
- K/F KYL/FRYS
- DM DISKMASKIN
- SPIS
- TM PLATS FÖR TVÄTTMASKIN
- ST STÄDSKÅP
- G GARDEROB
- L LINNESKÅP
- HS HÖGSKÅP
- KAPPHYLLA/KLÄDHÄNGARE
- KLK KLÄDKAMMARE
- FRD FÖRRÅD



2 rum och kök, 50 m²

Lägenhet 13-1102
Axeltorpsgatan 13

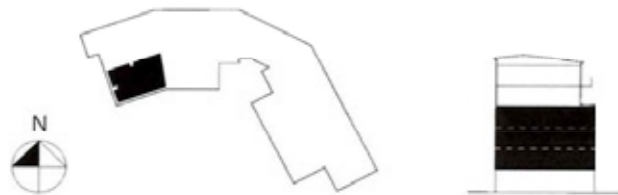
- K/F KYL/FRYS
- DM DISKMASKIN
- SPIS
- TM PLATS FÖR TVÄTTMASKIN
- ST STÄDSKÅP
- G GARDEROB
- L LINNESKÅP
- HS HÖGSKÅP
- KAPPHYLLA/KLÄDHÄNGARE
- KLK KLÄDKAMMARE
- FRD FÖRRÅD



2 rum och kök, 49 m²

Lägenhet 13-1103
Axeltorpsgatan 13

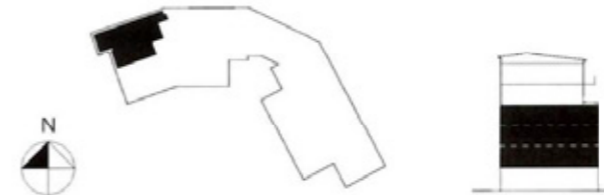
- K/F KYL/FRYS
- DM DISKMASKIN
- SPIS
- TM PLATS FÖR TVÄTTMASKIN
- ST STÄDSKÅP
- G GARDEROB
- L LINNESKÅP
- HS HÖGSKÅP
- KAPPHYLLA/KLÄDHÄNGARE
- KLK KLÄDKAMMARE
- FRD FÖRRÅD



2 rum och kök, 64 m²

Lägenhet 13-1104
Axeltorpsgatan 13

- K/F KYL/FRYS
- DM DISKMASKIN
- SPIS
- TM PLATS FÖR TVÄTTMASKIN
- ST STÄDSKÅP
- G GARDEROB
- L LINNESKÅP
- HS HÖGSKÅP
- KAPPHYLLA/KLÄDHÄNGARE
- KLK KLÄDKAMMARE
- FRD FÖRRÅD



2 rum och kök, 67 m²

Lägenhet 13-1201
Axeltorpsgatan 13

- K/F KYL/FRYS
- DM DISKMASKIN
- SPIS
- TM PLATS FÖR TVÄTTMASKIN
- ST STÄDSKÅP
- G GARDEROB
- L LINNESKÅP
- HS HÖGSKÅP
- KAPPHVILA/KIÄDHÄNGARE
- KLK KLÄDKAMMARE
- FRD FÖRRÅD



0 1 2 3 4 5 m
SKALA 1:100



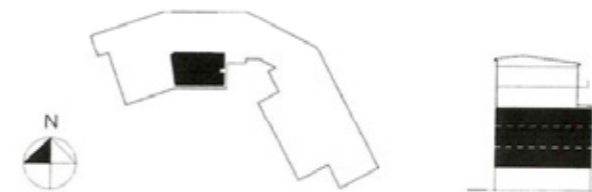
2 rum och kök, 50 m²

Lägenhet 13-1202
Axeltorpsgatan 13

- K/F KYL/FRYS
- DM DISKMASKIN
- SPIS
- TM PLATS FÖR TVÄTTMASKIN
- ST STÄDSKÅP
- G GARDEROB
- L LINNESKÅP
- HS HÖGSKÅP
- KAPPHVILA/KIÄDHÄNGARE
- KLK KLÄDKAMMARE
- FRD FÖRRÅD

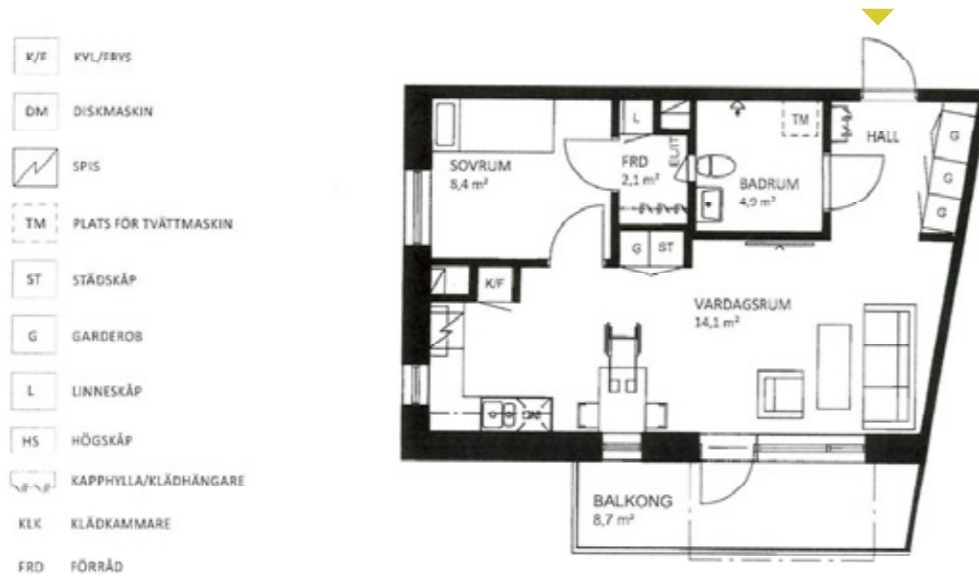


0 1 2 3 4 5 m
SKALA 1:100

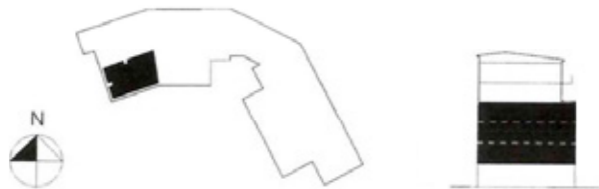


2 rum och kök, 49 m²

Lägenhet 13-1203
Axeltorpsgatan 13



0 1 2 3 4 5 m
SKALA 1:100

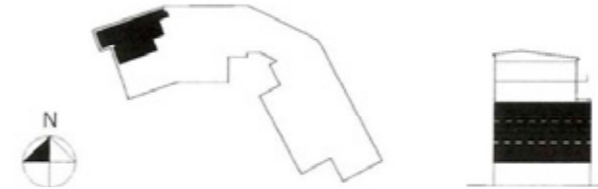


2 rum och kök, 64 m²

Lägenhet 13-1204
Axeltorpsgatan 13



0 1 2 3 4 5 m
SKALA 1:100



2 rum och kök, 67 m²

Lägenhet 13-1301
Axeltorpsgatan 13

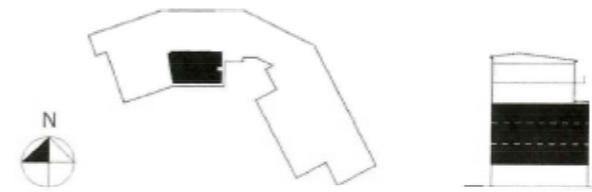
- K/F KYL/FRYS
- DM DISKMASKIN
- SPIS
- TM PLATS FÖR TVÄTTMASKIN
- ST STÄDSKÅP
- G GARDEROB
- L LINNESKÅP
- HS HÖGSKÅP
- KAPPHYLLA/KLÄDHÄNGARE
- KLK KLÄDKAMMARE
- FRD FÖRRÅD



2 rum och kök, 50 m²

Lägenhet 13-1302
Axeltorpsgatan 13

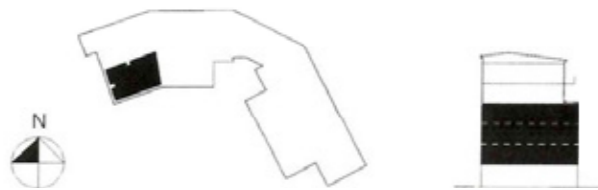
- K/F KYL/FRYS
- DM DISKMASKIN
- SPIS
- TM PLATS FÖR TVÄTTMASKIN
- ST STÄDSKÅP
- G GARDEROB
- L LINNESKÅP
- HS HÖGSKÅP
- KAPPHYLLA/KLÄDHÄNGARE
- KLK KLÄDKAMMARE
- FRD FÖRRÅD



2 rum och kök, 49 m²

Lägenhet 13-1303
Axeltorpsgatan 13

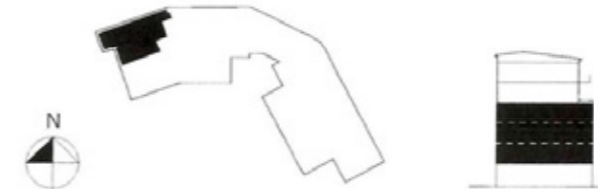
- K/F KYL/FRYS
- DM DISKMASKIN
- SPIS
- TM PLATS FÖR TVÄTTMASKIN
- ST STÄDSKÅP
- G GARDEROB
- L LINNESKÅP
- HS HÖGSKÅP
- KAPPHYLLA/KLÄDHÄNGARE
- KLK KLÄDKAMMARE
- FRD FÖRRÅD



2 rum och kök, 64 m²

Lägenhet 13-1304
Axeltorpsgatan 13

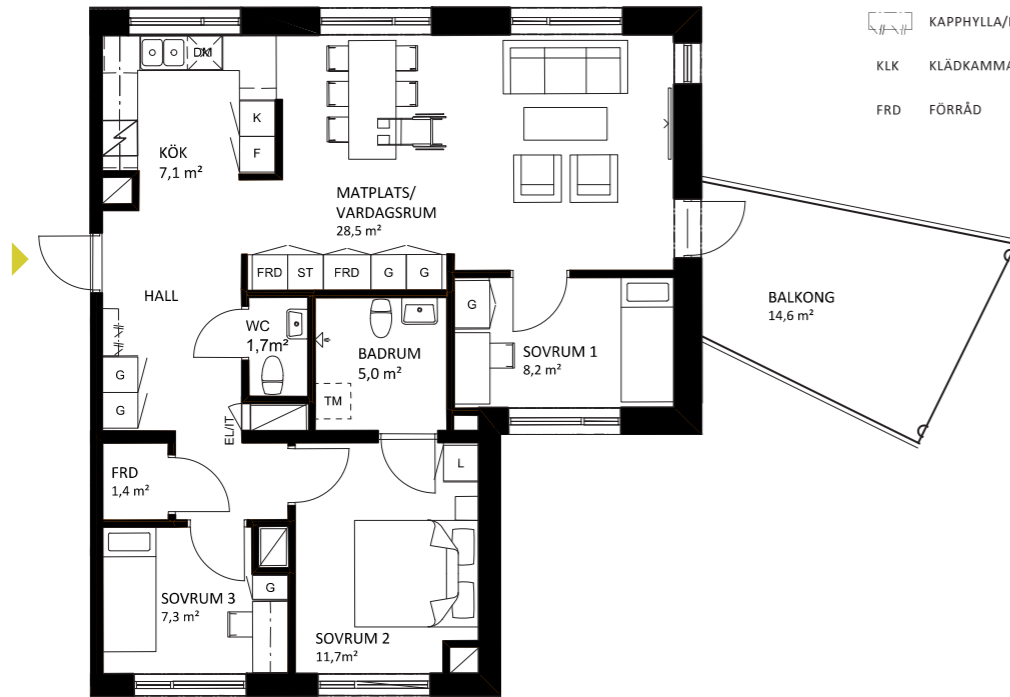
- K/F KYL/FRYS
- DM DISKMASKIN
- SPIS
- TM PLATS FÖR TVÄTTMASKIN
- ST STÄDSKÅP
- G GARDEROB
- L LINNESKÅP
- HS HÖGSKÅP
- KAPPHYLLA/KLÄDHÄNGARE
- KLK KLÄDKAMMARE
- FRD FÖRRÅD



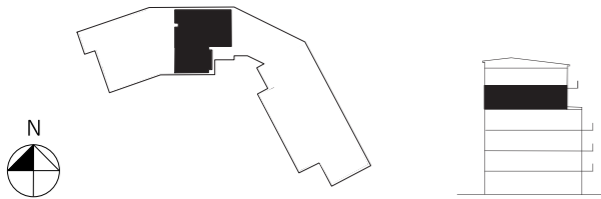
4 rum och kök, 87 m²

Lägenhet 13-1401
Axeltorpsgatan 13

- K/F KYL/FRYS
- D DISKMASKIN
- SPIS
- TM PLATS FÖR TVÄTTMASKIN
- ST STÄDSKÅP
- G GARDEROB
- L LINNESKÅP
- HS HÖGSKÅP
- KAPPHYLLA/KLÄDHÄNGARE
- KLK KLÄDKAMMARE
- FRD FÖRRÅD



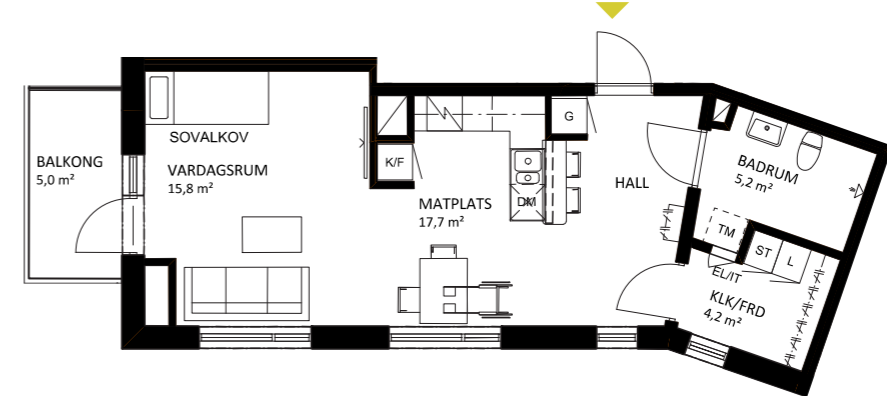
0 1 2 3 4 5 m
SKALA 1:100



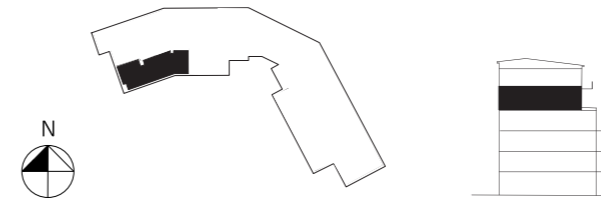
1 rum och kök, 46 m²

Lägenhet 13-1402
Axeltorpsgatan 13

- K/F KYL/FRYS
- DM DISKMASKIN
- SPIS
- TM PLATS FÖR TVÄTTMASKIN
- ST STÄDSKÅP
- G GARDEROB
- L LINNESKÅP
- HS HÖGSKÅP
- KAPPHYLLA/KLÄDHÄNGARE
- KLK KLÄDKAMMARE
- FRD FÖRRÅD



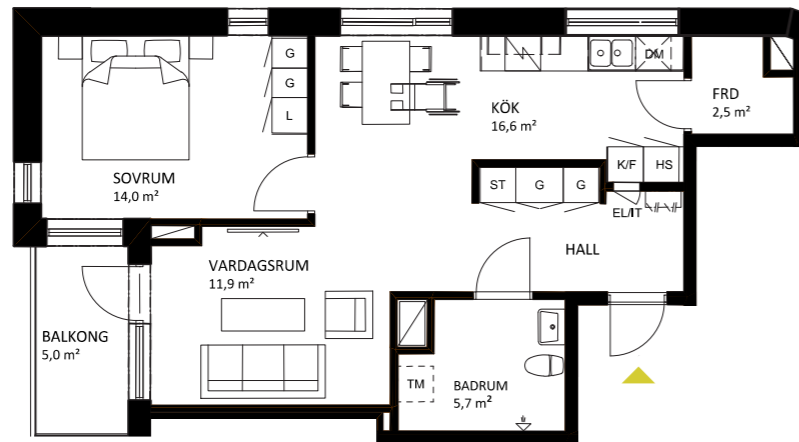
0 1 2 3 4 5 m
SKALA 1:100



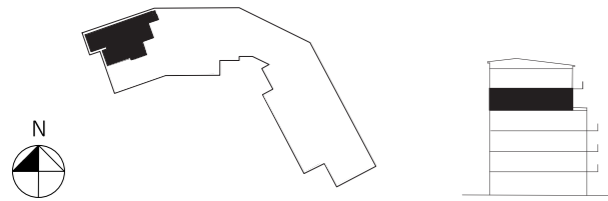
2 rum och kök, 61 m²

Lägenhet 13-1403
Axeltorpsgatan 13

- K/F KYL/FRYS
- DM DISKMASKIN
- SPIS
- TM PLATS FÖR TVÄTTMASKIN
- ST STÄDSKÅP
- G GARDEROB
- L LINNESKÅP
- HS HÖGSKÅP
- KAPPHYLLA/KLÄDHÄNGARE
- KLK KLÄDKAMMARE
- FRD FÖRRÅD



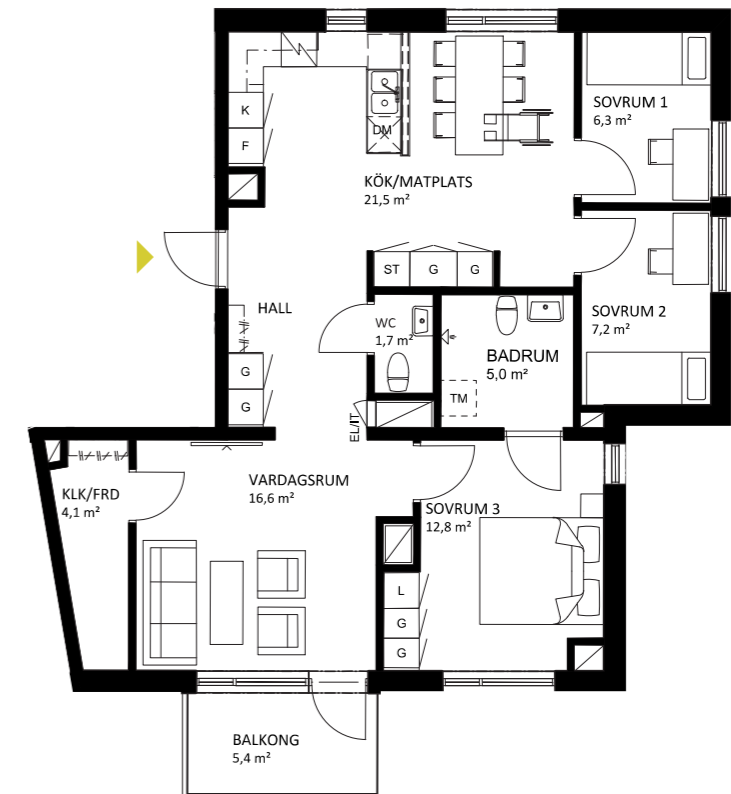
0 1 2 3 4 5 m
SKALA 1:100



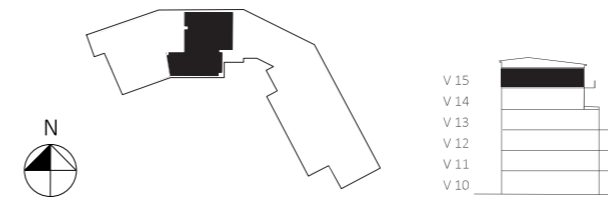
4 rum och kök, 89 m²

Lägenhet 13-1501
Axeltorpsgatan 13

- K/F KYL/FRYS
- DM DISKMASKIN
- SPIS
- TM PLATS FÖR TVÄTTMASKIN
- ST STÄDSKÅP
- G GARDEROB
- L LINNESKÅP
- HS HÖGSKÅP
- KAPPHYLLA/KLÄDHÄNGARE
- KLK KLÄDKAMMARE
- FRD FÖRRÅD



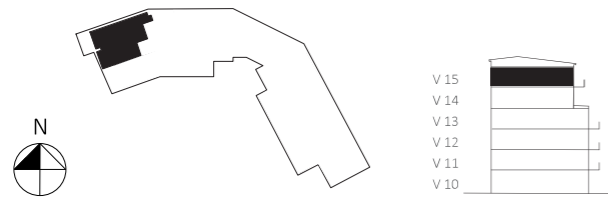
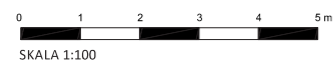
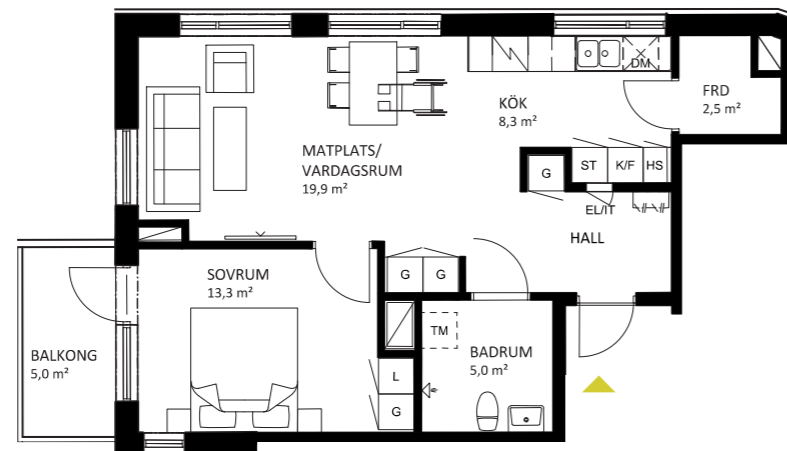
0 1 2 3 4 5 m
SKALA 1:100



2 rum och kök, 57 m²


Lägenhet 13-1502
Axeltorpsgatan 13

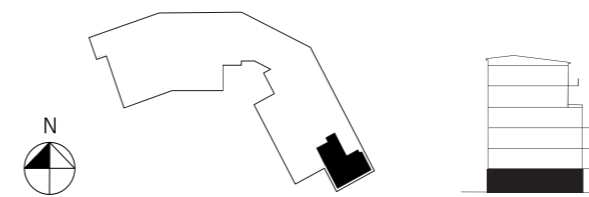
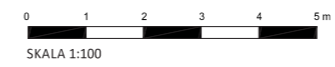
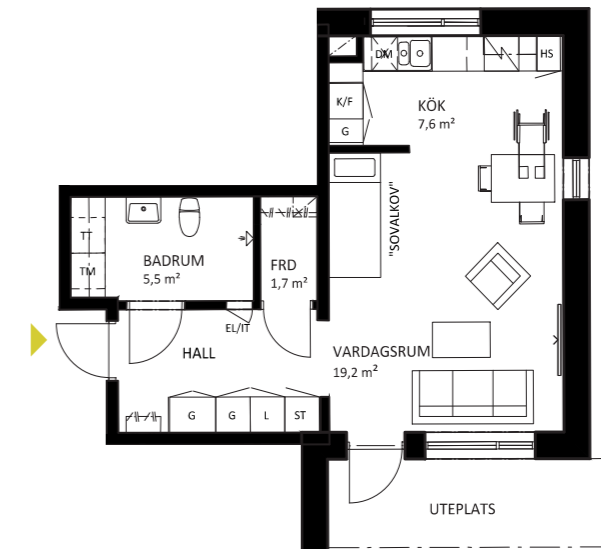
-  K/F KYL/FRYS
-  DM DISKMASKIN
-  SPIS
-  TM PLATS FÖR TVÄTTMASKIN
-  ST STÄDSKÅP
-  G GARDEROB
-  L LINNESKÅP
-  HS HÖGSKÅP
-  KAPPHYLLA/KLÄDHÄNGARE
-  KLK KLÄDKAMMARE
-  FRD FÖRRÅD



1 rum och kök, 43 m²

Lägenhet 15-1001
Axeltorpsgatan 15

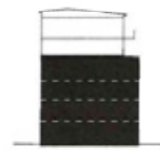
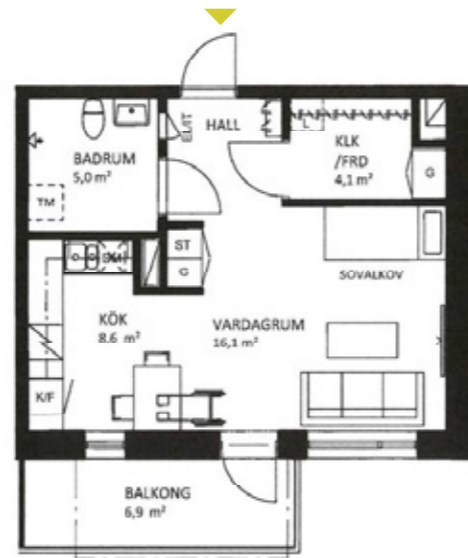
-  K/F KYL/FRYS
-  DM DISKMASKIN
-  SPIS
-  TM PLATS FÖR TVÄTTMASKIN
-  ST STÄDSKÅP
-  G GARDEROB
-  L LINNESKÅP
-  HS HÖGSKÅP
-  KAPPHYLLA/KLÄDHÄNGARE
-  KLK KLÄDKAMMARE
-  FRD FÖRRÅD



1 rum och kök, 39 m²

Lägenhet 15-1002
Axeltorpsgatan 15

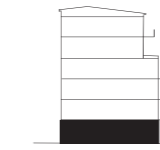
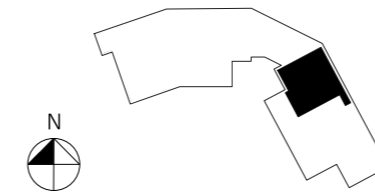
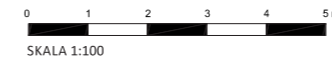
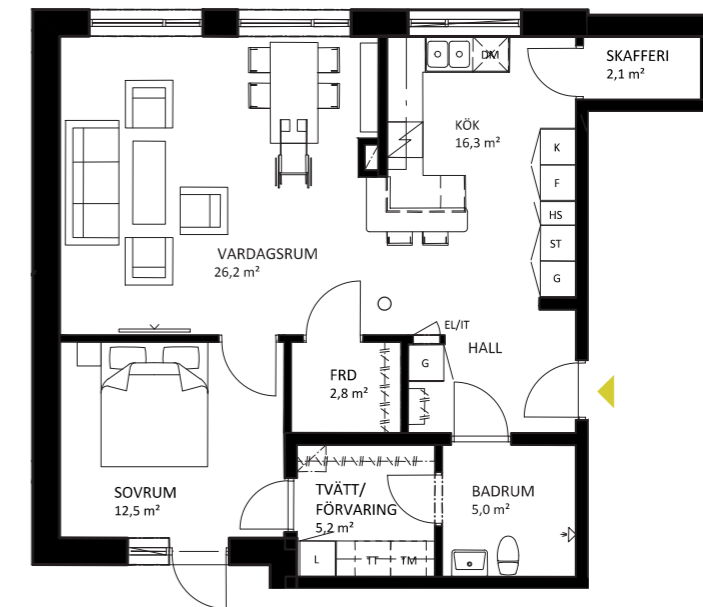
- K/F KYL/FRYS
- DM DISKMASKIN
- SPIS
- TM PLATS FÖR TVÄTTMASKIN
- ST STÄDSKÅP
- G GARDEROB
- L LINNESKÅP
- HS HÖGSKÅP
- KAPPHYLLA/KLÄDHÄNGARE
- KLK KLÄDKAMMARE
- FRD FÖRRÅD



2 rum och kök, 79 m²

Lägenhet 15-1003
Axeltorpsgatan 15

- K/F KYL/FRYS
- DM DISKMASKIN
- SPIS
- TM PLATS FÖR TVÄTTMASKIN
- ST STÄDSKÅP
- G GARDEROB
- L LINNESKÅP
- HS HÖGSKÅP
- KAPPHYLLA/KLÄDHÄNGARE
- KLK KLÄDKAMMARE
- FRD FÖRRÅD



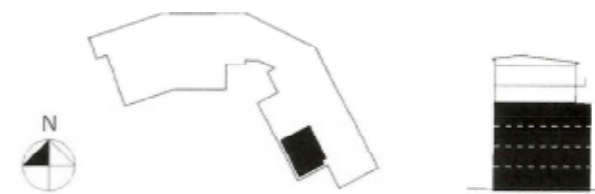
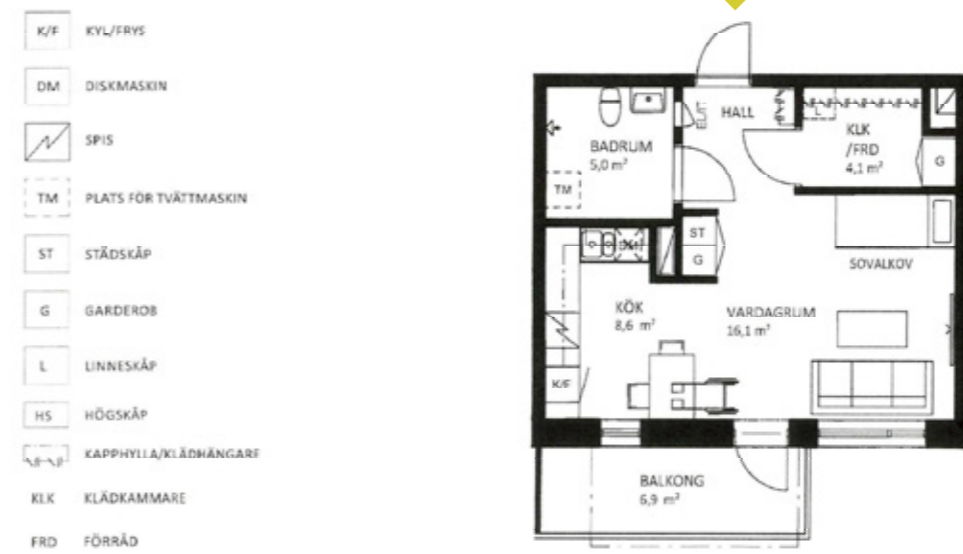
2 rum och kök, 62 m²

Lägenhet 15-1101
Axeltorpsgatan 15



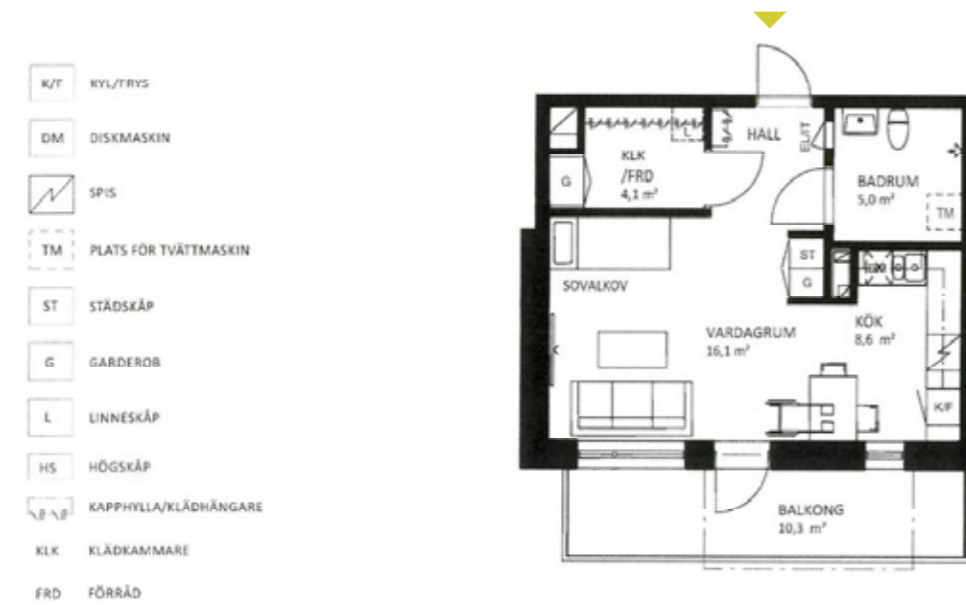
1 rum och kök, 39 m²

Lägenhet 15-1102
Axeltorpsgatan 15



1 rum och kök, 40 m²

Lägenhet 15-1103
Axeltorpsgatan 15



2 rum och kök, 63 m²

Lägenhet 15-1104
Axeltorpsgatan 15



2 rum och kök, 62 m²

Lägenhet 15-1201
Axeltorpsgatan 15

-  K/F KYL/FRYS
-  DM DISKMASKIN
-  SPIS
-  TM PLATS FÖR TVÄTTMASKIN
-  ST STÄDSKÅP
-  G GARDEROB
-  L LINNESKÅP
-  HS HÖGSKÅP
-  KAPPHYLLA/KLÄDHÄNGARE
-  KLK KLÄDKAMMARE
-  FRD FÖRRÅD



0 1 2 3 4 5 m
SKALA 1:100



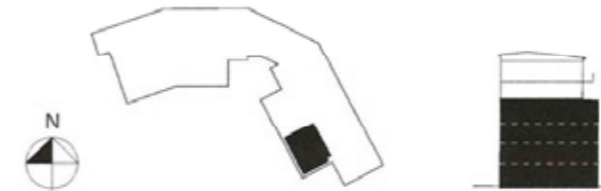
1 rum och kök, 39 m²

Lägenhet 15-1202
Axeltorpsgatan 15

-  K/F KYL/FRYS
-  DM DISKMASKIN
-  SPIS
-  TM PLATS FÖR TVÄTTMASKIN
-  ST STÄDSKÅP
-  G GARDEROB
-  L LINNESKÅP
-  HS HÖGSKÅP
-  KAPPHYLLA/KLÄDHÄNGARE
-  KLK KLÄDKAMMARE
-  FRD FÖRRÅD



0 1 2 3 4 5 m
SKALA 1:100



1 rum och kök, 40 m²

Lägenhet 15-1203
Axeltorpsgatan 15

-  K/F KYL/FRYS
-  DM DISKMASKIN
-  SPIS
-  TM PLATS FÖR TVÄTTMASKIN
-  ST STÄDSKÅP
-  G Garderob
-  L LINNESKÅP
-  HS HÖGSKÅP
-  Kapphylla/Klädhängare
-  KLK KLÄDKAMMARE
-  FRD FÖRRÅD



2 rum och kök, 63 m²

Lägenhet 15-1204
Axeltorpsgatan 15

- K/F KYL/FRYS
- DM DISKMASKIN
- SPIS
- TM PLATS FÖR TVÄTTMASKIN
- ST STÄDSKÅP
- G GARDEROB
- L LINNESKÅP
- HS HÖGSKÅP
- KAPPHVILA/KLÄDHÄNGARE
- KLK KLÄDKAMMARE
- FRD FÖRRÅD



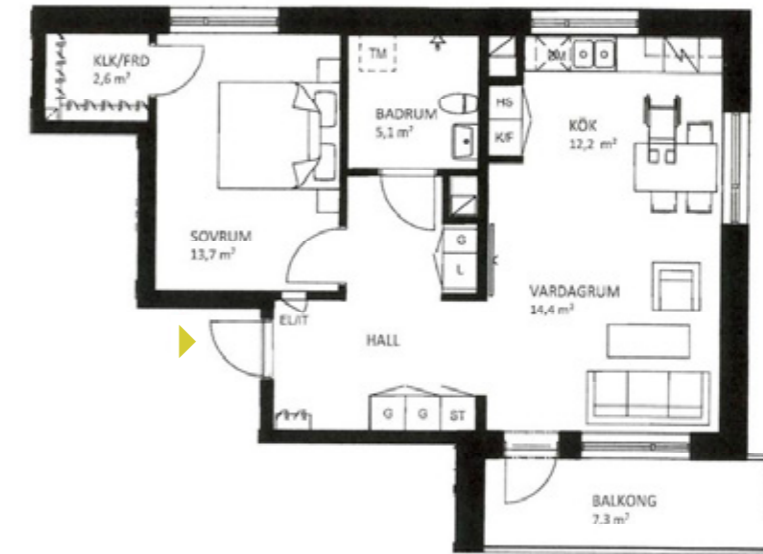
0 1 2 3 4 5 m
SKALA 1:100



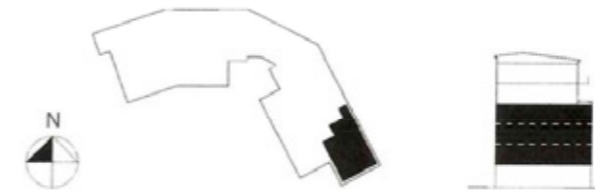
2 rum och kök, 62 m²

Lägenhet 15-1301
Axeltorpsgatan 13

- K/F KYL/FRYS
- DM DISKMASKIN
- SPIS
- TM PLATS FÖR TVÄTTMASKIN
- ST STÄDSKÅP
- G GARDEROB
- L LINNESKÅP
- HS HÖGSKÅP
- KAPPHVILA/KLÄDHÄNGARE
- KLK KLÄDKAMMARE
- FRD FÖRRÅD



0 1 2 3 4 5 m
SKALA 1:100



1 rum och kök, 39 m²

Lägenhet 15-1302
Axeltorpsgatan 15

-  K/F KYL/FRYS
-  DM DISKMASKIN
-  SPIS
-  TM PLATS FÖR TVÄTTMASKIN
-  ST STÄDSKÅP
-  G GARDEROB
-  L LINNESKÅP
-  HS HÖGSKÅP
-  KAPPHYLLA/KLÄDHÄNGARE
-  KLK KLÄDKAMMARE
-  FRD FÖRRÅD



1 rum och kök, 40 m²

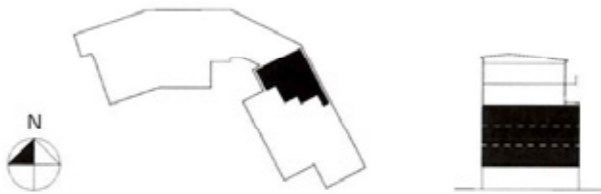
Lägenhet 15-1303
Axeltorpsgatan 15

-  K/F KYL/FRYS
-  DM DISKMASKIN
-  SPIS
-  TM PLATS FÖR TVÄTTMASKIN
-  ST STÄDSKÅP
-  G GARDEROB
-  L LINNESKÅP
-  HS HÖGSKÅP
-  KAPPHYLLA/KLÄDHÄNGARE
-  KLK KLÄDKAMMARE
-  FRD FÖRRÅD



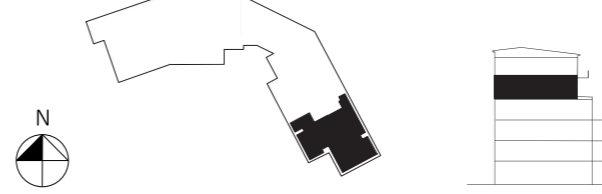
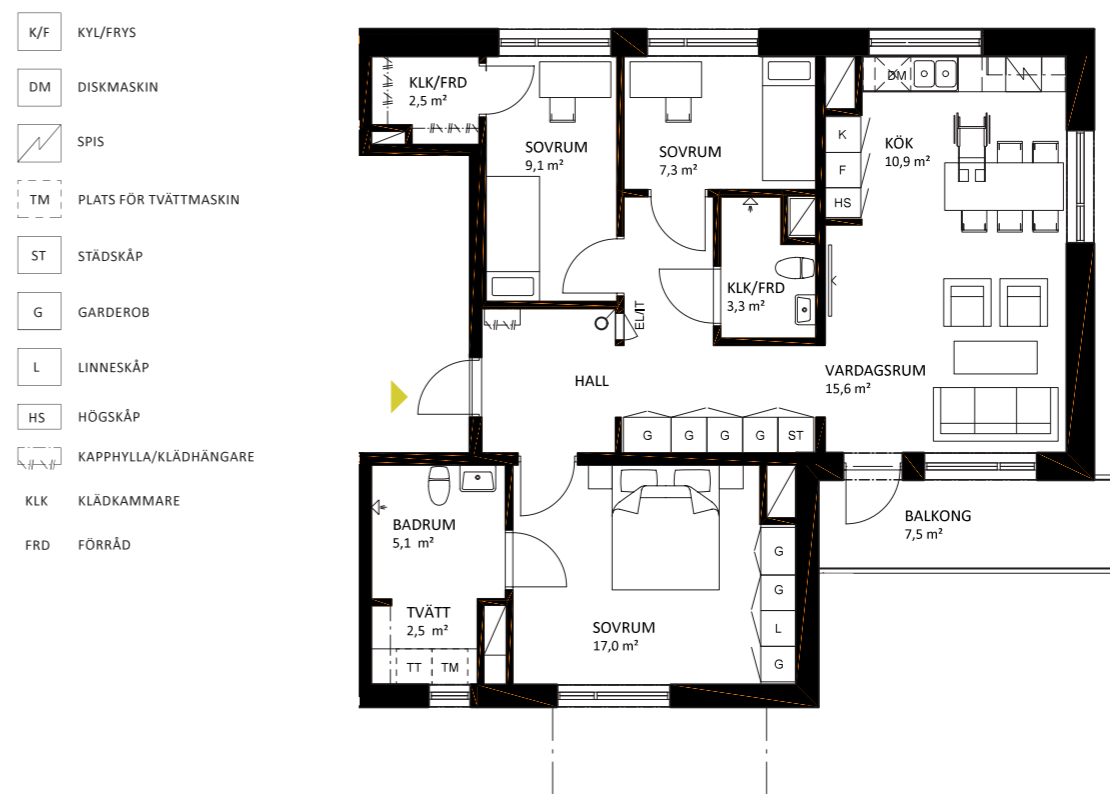
2 rum och kök, 63 m²

Lägenhet 15-1304
Axeltorpsgatan 15



4 rum och kök, 93 m²

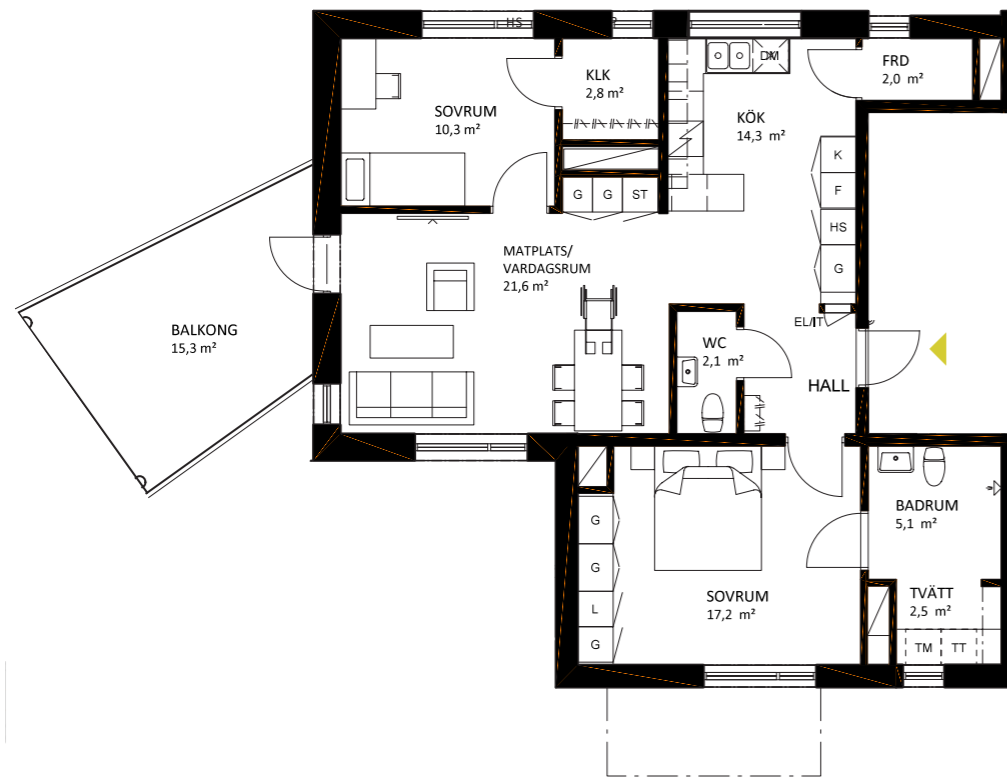
Lägenhet 15-1401
Axeltorpsgatan 15



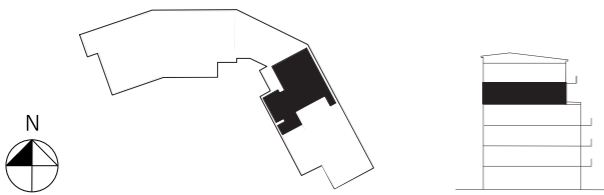
3 rum och kök, 86 m²

Lägenhet 15-1402
Axeltorpsgatan 15

 K/F	KYL/FRYS	 L	LINNESKÅP
 DM	DISKMASKIN	 HS	HÖGSKÅP
 SPIS		 KAPPHYLLA/KLÄDHÄNGARE	
 TM	PLATS FÖR TVÄTTMASKIN	 KLK	KLÄDKAMMARE
 ST	STÄDSKÅP	 FRD	FÖRRÅD
 G	GARDEROB		



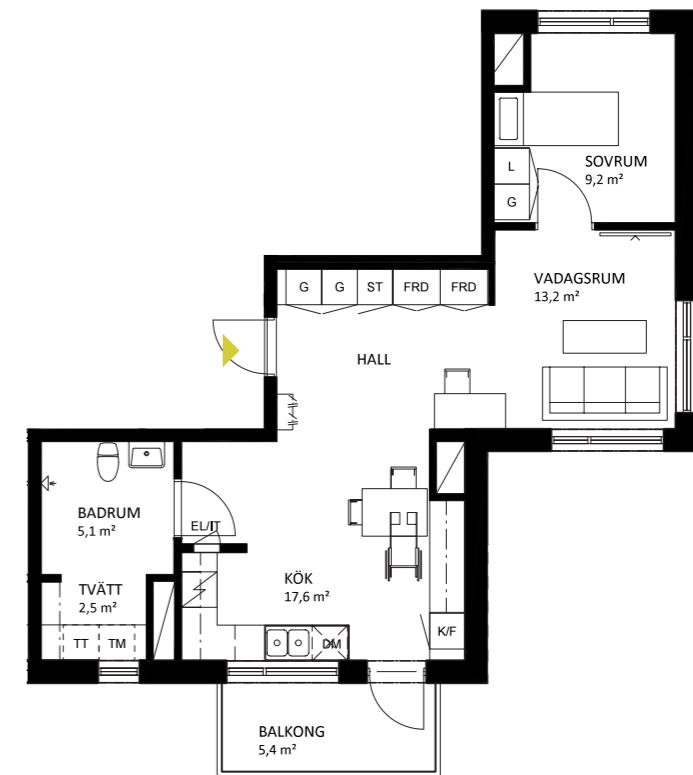
0 1 2 3 4 5 m
SKALA 1:100



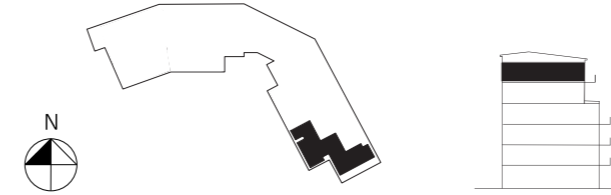
2 rum och kök, 55 m²

Lägenhet 15-1501
Axeltorpsgatan 15

 K/F	KYL/FRYS
 DM	DISKMASKIN
 SPIS	
 TM	PLATS FÖR TVÄTTMASKIN
 ST	STÄDSKÅP
 G	GARDEROB
 L	LINNESKÅP
 HS	HÖGSKÅP
 KAPPHYLLA/KLÄDHÄNGARE	
 KLK	KLÄDKAMMARE
 FRD	FÖRRÅD



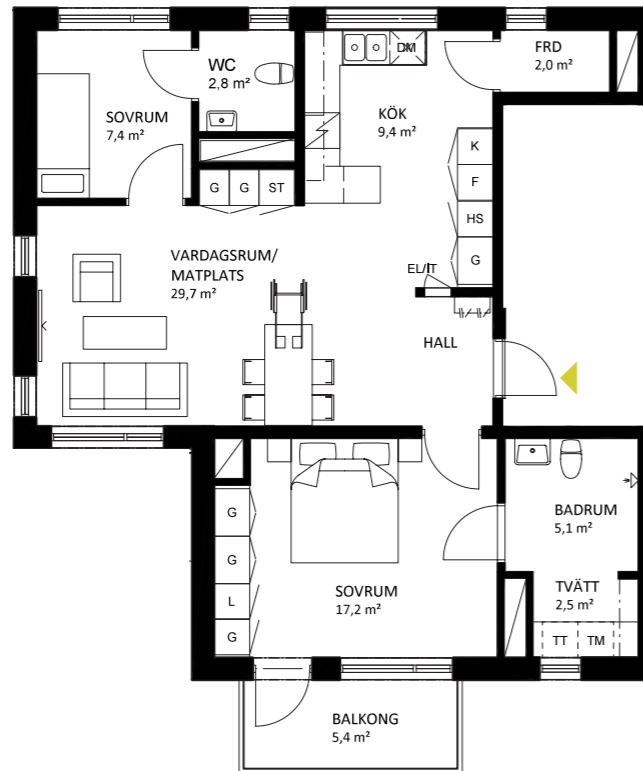
0 1 2 3 4 5 m
SKALA 1:100



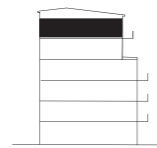
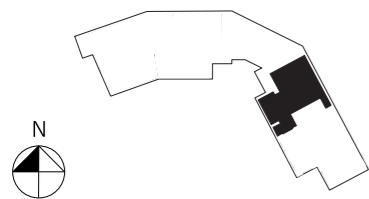
3 rum och kök, 79 m²

Lägenhet 15-1502
Axeltorpsgatan 15

- K/F KYL/FRYS
- DM DISKMASKIN
- SPIS
- TM PLATS FÖR TVÄTTMASKIN
- ST STÄDSKÅP
- G GARDEROB
- L LINNESKÅP
- HS HÖGSKÅP
- KAPPHYLLA/KLÄDHÄNGARE
- KLK KLÄDKAMMARE
- FRD FÖRRÅD



0 1 2 3 4 5 m
SKALA 1:100



Välplanerade
hyreslägenheter
med stora fönster-
partier för ett
härligt ljusinsläpp!



Hyresprocessen

1. Intresseanmälan och bokning av visning/informationsmöte. Videovisning möjlig.
All kontakt sker med ansvarig mäklare.
2. Ansökan om hyreskontrakt. Nu ansöker du om en specifik lägenhet.
3. Ansökan behandlas. Kreditupplysning görs.
4. Hyreskontrakt skickas ut och du signerar digitalt med ditt bank-id.
5. Inflyttning i din nya lägenhet. All kontakt övergår till fastighetsförvaltaren.

Om oss

Att byta bostad är en stor händelse i livet och vårt mål på Croisette är att den ska vara så bekymmersfri som möjligt. Vi hjälper dig att hitta rätt när du ska hyra bostad. Sedan vi år 2019 startade upp avdelningen Hyra har det gått i ett rasande tempo.

Vi har idag ett fulljädrat team som enbart jobbar med att förmedla hyresrätter och det i stora delar av Sverige. Idag har vi projekt från Gävle i norr till Malmö i söder – men är också alltid öppna för nya orter då vi ständigt växer på nya platser.



Fastighetsmäklare
Sandra Kvant
sandra.kvant@croisette.se
0707 74 48 82



croisette.
REAL ESTATE PARTNER



croisette.
REAL ESTATE PARTNER

