

croisette.
REAL ESTATE PARTNER

 **Knight
Frank**



Karlatornet, Göteborg



Blicka ut över Göteborg i Karlatornet!

Vem vill inte bo i det otroligt pampiga Karlatornet?
Nu finns chans att bo här, utan att köpa, och att få hyra direkt från byggföretaget Serneke. Du kan nu välja mellan 1-3 rok på flera olika våningsplan, och den som vill kan flytta in omgående.

Karlatornet kan beskrivas som Göteborgs nya landsmärke, och det är en blygsam beskrivning. Snart står hela det pampiga tornet klart med påkostade materialval och genomtänkta planlösningar. Behöver vi ens nämna att utsikten är minst sagt oförglömlig.

Lägenheterna hyrs i första hand ut till företag men även privatpersoner kan hyra. Lägenheterna hyrs ut med visstidskontrakt, och med avstående från besittningsrätt. Det finns möjlighet till snabbt tillträde för den som önskar.

Varmt välkommen på visning av lägenheterna.
Kontakta ansvarig mäklare för att boka visning.



Reg. fastighetsmäklare

Jesper Rindmo

jesper.rindmo@croisette.se

+46 709 13 13 79

Bostadsfakta

Lodjursstråket, Göteborg

Hyra från:

9 605 kr

Hyra till:

30 102 kr

Boarea:

31–89 m²

Rum:

1–3

Bostäder:

21

Tillträde:

Flexibelt, snabbt tillträde möjligt.

Hustyp:

Flerfamiljshus

Upplåtelseform:

Hyresrätt (uthyres i andra hand av byggföretaget Serneke)

Typ av hyra:

varmhyra

Ingår i hyran:

I hyran ingår värme.

Kostnader utöver hyran:

Debitering av hushållsel och vatten sker separat och enligt faktisk förbrukning.

Sophantering:

Miljörum finns.

Förråd:

Vissa lägenheter har separata förråd, se lägenhetslista.

Hiss:

Hiss från markplan. Det finns flera olika hissar för bekväm framkomlighet.

Fiber:

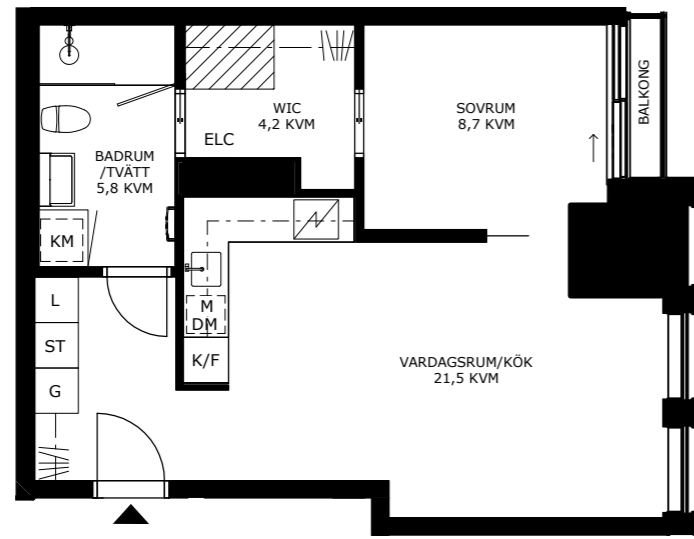
Ja, indraget.



2 ROK
48,0 KVM
PLAN 6
LGH 1609



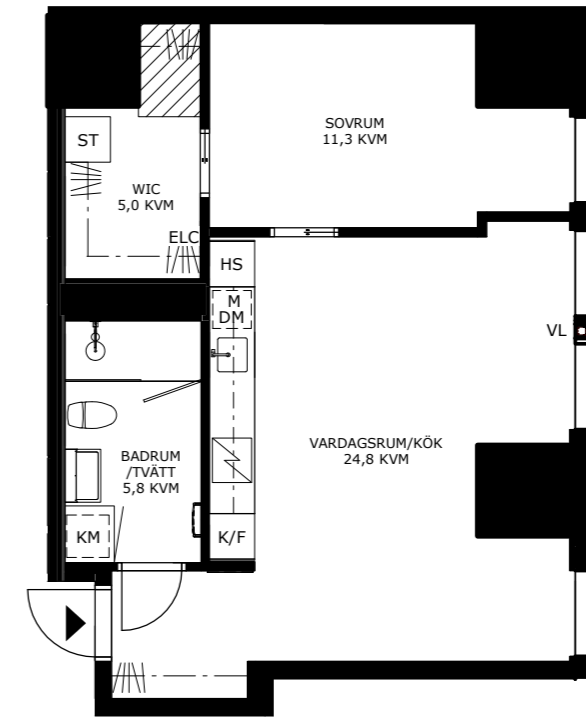
☐ Förrådsyta i lägenhet:
1 kvm av totalt 1 kvm



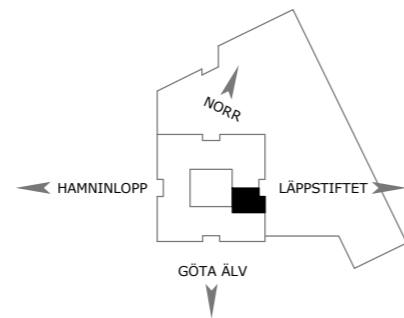
2 ROK
51,5 KVM
PLAN 10
LGH 2007



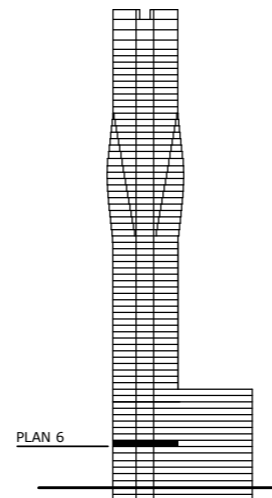
☐ Förrådsyta i lägenhet:
1 kvm av totalt 1 kvm



- | | |
|---------------------------------------|------------------------------------|
| G GARDROB | DM DISKMASKIN |
| L LINNESKÅP | I INDUKTIONSHÄLL |
| ST STÄDSKÅP | K/F KOMBINERAD KYL OCH FRYS |
| TM TVÄTTMASKIN | K KYL |
| TT TORKTUMLARE | F FRYS |
| KM KOMBIMASKIN | M MIKRO I VÄGGSKÅP |
| ELC ELCENTRAL/TEKNIK | U UGN OCH MIKRO I HÖGSKÅP |
| KL KLÄDFÖRVARING/
HATTHYLLA | HS HÖGSKÅP |
| VL VÄDRINGSLUCKA | |



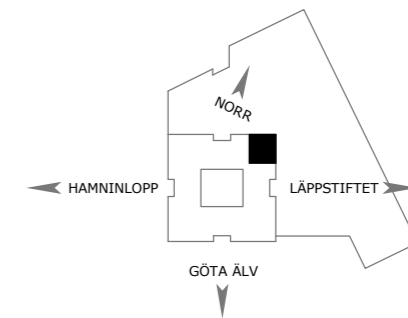
0 1m 2m 3m 4m 5m
SKALA 1:100



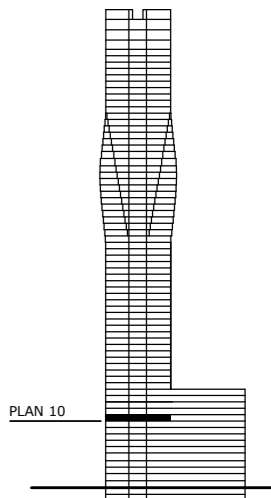
PLAN 6

DATUM: 01 FEB 2021
MED RESERVATION FÖR TRYCKFEL OCH EVENTUELLA ÄNDRINGAR.

- | | |
|---------------------------------------|------------------------------------|
| G GARDROB | DM DISKMASKIN |
| L LINNESKÅP | I INDUKTIONSHÄLL |
| ST STÄDSKÅP | K/F KOMBINERAD KYL OCH FRYS |
| TM TVÄTTMASKIN | K KYL |
| TT TORKTUMLARE | F FRYS |
| KM KOMBIMASKIN | M MIKRO I VÄGGSKÅP |
| ELC ELCENTRAL/TEKNIK | U UGN OCH MIKRO I HÖGSKÅP |
| KL KLÄDFÖRVARING/
HATTHYLLA | HS HÖGSKÅP |
| VL VÄDRINGSLUCKA | |



0 1m 2m 3m 4m 5m
SKALA 1:100



PLAN 10

DATUM: 01 FEB 2021
MED RESERVATION FÖR TRYCKFEL OCH EVENTUELLA ÄNDRINGAR.

3 ROK
73,5 KVM
PLAN 11
LGH 2112



☐ Förrådsyta i lägenhet:
0 kvm av totalt 3 kvm



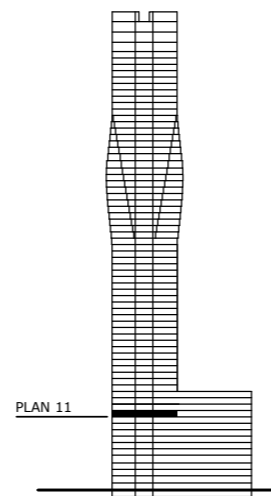
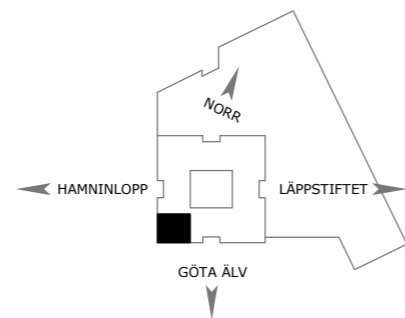
3 ROK
79,0 KVM
PLAN 19
LGH 2911



☐ Förrådsyta i lägenhet:
1 kvm av totalt 3 kvm

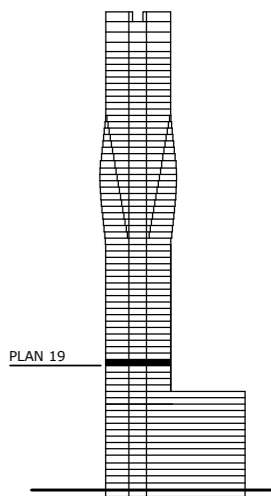
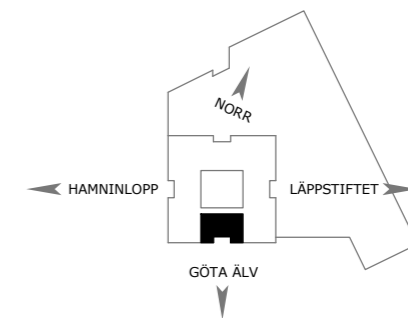


- | | |
|-----------------------------|----------------------------|
| G GARDROB | DM DISKMASKIN |
| L LINNESKÅP | ☐ INDUKTIONSHÅLL |
| ST STÅDSKÅP | K/F KOMBINERAD KYL OCH FRY |
| TM TVÄTTMASKIN | K KYL |
| TT TORKTUMLARE | F FRY |
| KM KOMBIMASKIN | M MIKRO I VÄGGSKÅP |
| ELC ELCENTRAL/TEKNIK | U UGN OCH MIKRO I HÖGSKÅP |
| KLÄDFÖRVARING/
HÄTTHYLLA | HS HÖGSKÅP |
| VL VÄDRINGSLUCKA | |



DATUM: 01 FEB 2021
MED RESERVATION FÖR TRYCKFEL OCH EVENTUELLA ÄNDRINGAR.

- | | |
|-----------------------------|----------------------------|
| G GARDROB | DM DISKMASKIN |
| L LINNESKÅP | ☐ INDUKTIONSHÅLL |
| ST STÅDSKÅP | K/F KOMBINERAD KYL OCH FRY |
| TM TVÄTTMASKIN | K KYL |
| TT TORKTUMLARE | F FRY |
| KM KOMBIMASKIN | M MIKRO I VÄGGSKÅP |
| ELC ELCENTRAL/TEKNIK | U UGN OCH MIKRO I HÖGSKÅP |
| KLÄDFÖRVARING/
HÄTTHYLLA | HS HÖGSKÅP |
| VL VÄDRINGSLUCKA | |

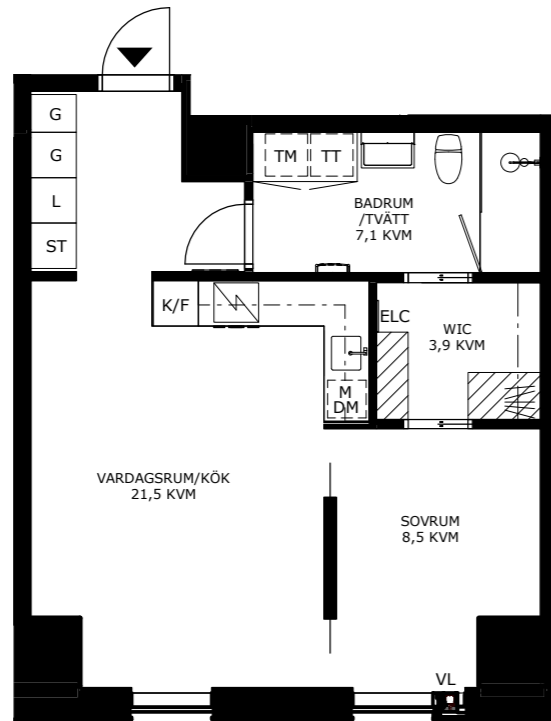


DATUM: 01 FEB 2021
MED RESERVATION FÖR TRYCKFEL OCH EVENTUELLA ÄNDRINGAR.

2 ROK
48,5 KVM
PLAN 35
LGH 4509



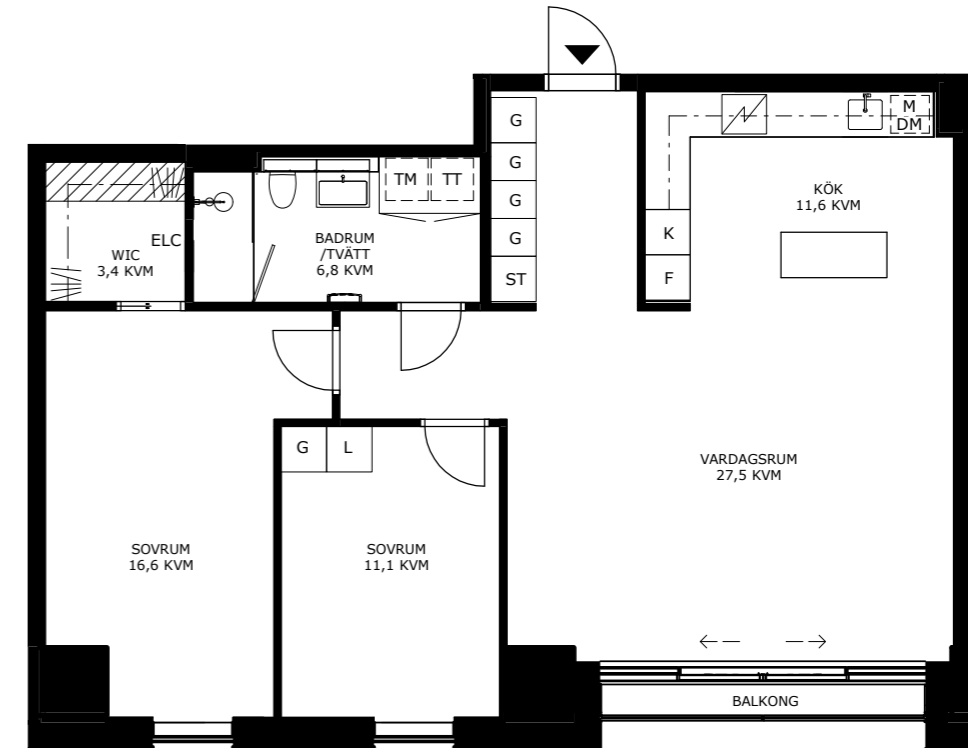
☒ Förrådsyta i lägenhet:
1 kvm av totalt 1 kvm



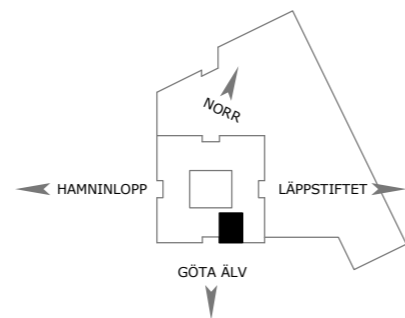
3 ROK
88,5 KVM
PLAN 36
LGH 4610



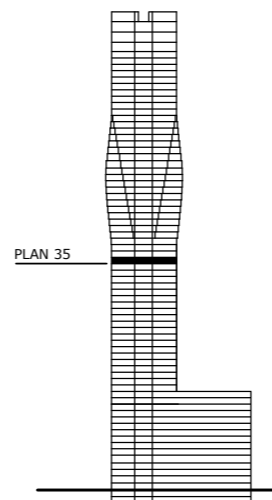
☒ Förrådsyta i lägenhet:
1 kvm av totalt 3 kvm



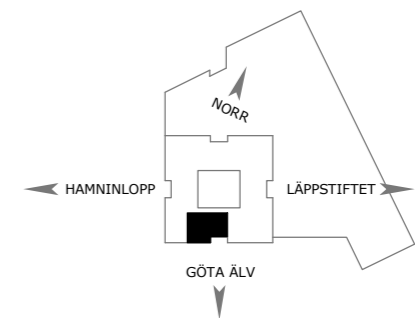
- | | |
|-----------------------------|----------------------------|
| G GARDROB | DM DISKMASKIN |
| L LINNESKÅP | INDUKTIONSHÄLL |
| ST STÅDSKÅP | K/F KOMBINERAD KYL OCH FRY |
| TM TVÄTTMASKIN | K KYL |
| TT TORKTUMLARE | F FRY |
| KM KOMBIMASKIN | M MIKRO I VÄGGSKÅP |
| ELC ELCENTRAL/TEKNIK | U UGN OCH MIKRO I HÖGSKÅP |
| KLÄDFÖRVARING/
HATTHYLLA | HS HÖGSKÅP |
| VL VÄDRINGSLUCKA | |



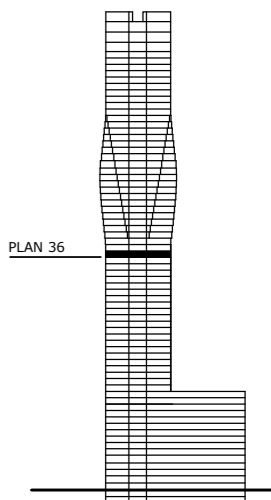
0 1m 2m 3m 4m 5m
SKALA 1:100



- | | |
|-----------------------------|----------------------------|
| G GARDROB | DM DISKMASKIN |
| L LINNESKÅP | INDUKTIONSHÄLL |
| ST STÅDSKÅP | K/F KOMBINERAD KYL OCH FRY |
| TM TVÄTTMASKIN | K KYL |
| TT TORKTUMLARE | F FRY |
| KM KOMBIMASKIN | M MIKRO I VÄGGSKÅP |
| ELC ELCENTRAL/TEKNIK | U UGN OCH MIKRO I HÖGSKÅP |
| KLÄDFÖRVARING/
HATTHYLLA | HS HÖGSKÅP |
| VL VÄDRINGSLUCKA | |



0 1m 2m 3m 4m 5m
SKALA 1:100



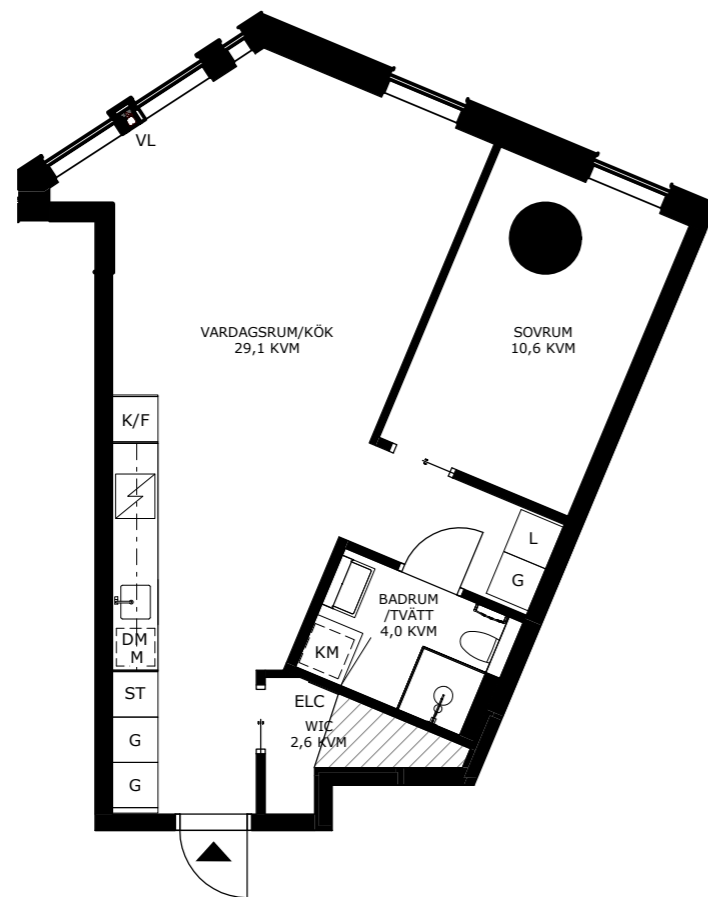
DATUM: 24 MARS 2021
MED RESERVATION FÖR TRYCKFEL OCH EVENTUELLA ÄNDRINGAR.

DATUM: 24 MARS 2021
MED RESERVATION FÖR TRYCKFEL OCH EVENTUELLA ÄNDRINGAR.

2 ROK
55,0 KVM
PLAN 44
LGH 5404



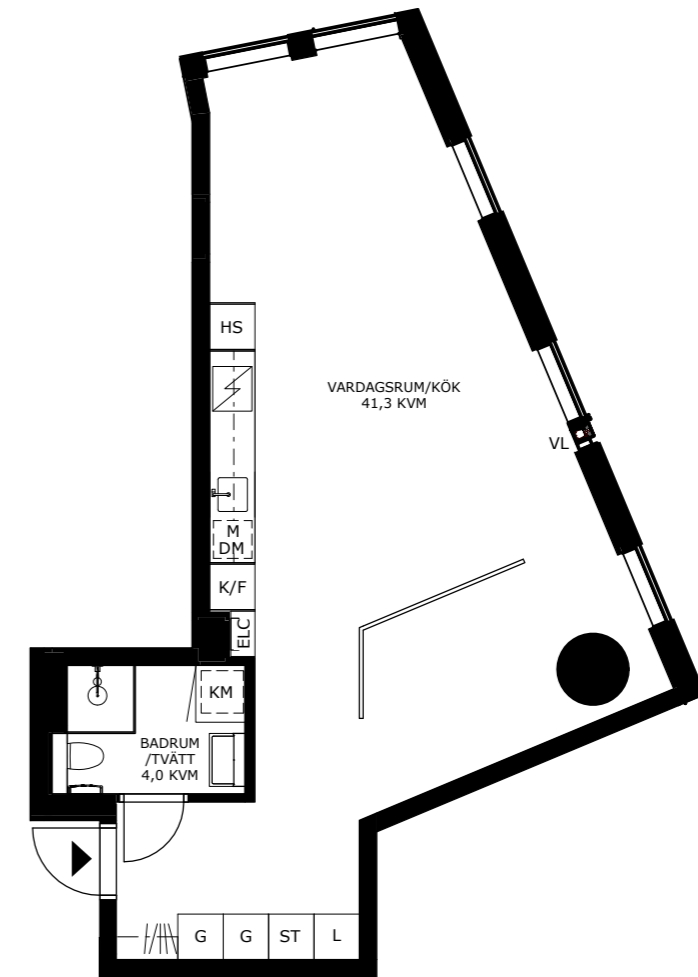
☒ Förrådsyta i lägenhet:
1 kvm av totalt 1 kvm



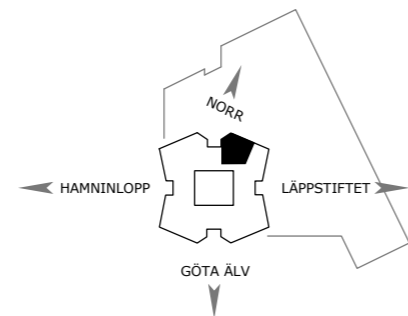
2 ROK STUDIO
52,5 KVM
PLAN 52
LGH 6205



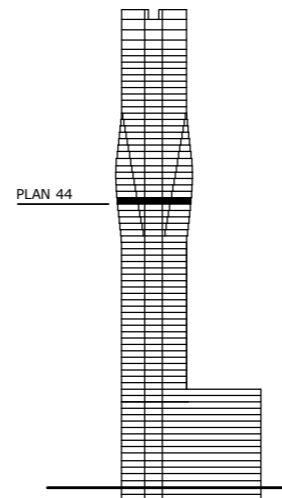
☒ Förrådsyta i lägenhet:
0 kvm av totalt 1 kvm



- | | |
|--------------------------------|------------------------------------|
| G GARDROB | DM DISKMASKIN |
| L LINNESKÅP | I INDUKTIONSHÄLL |
| ST STÄDSKÅP | K/F KOMBINERAD KYL OCH FRYS |
| TM TVÄTTMASKIN | K KYL |
| TT TORKTUMLARE | F FRYS |
| KM KOMBIMASKIN | M MIKRO I VÄGGSKÅP |
| ELC ELCENTRAL/TEKNIK | U UGN OCH MIKRO I HÖGSKÅP |
| KLÄDFÖRVARING/HATTHYLLA | HS HÖGSKÅP |
| VL VÄDRINGSLUCKA | |

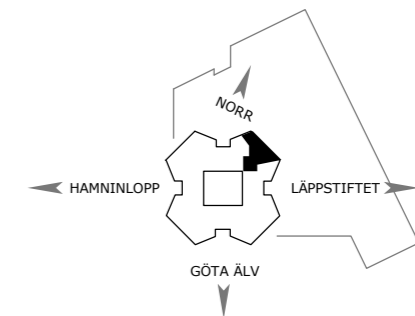


0 1m 2m 3m 4m 5m
SKALA 1:100

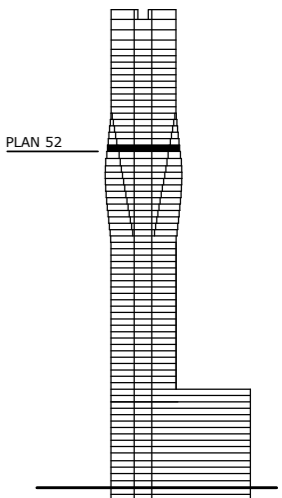


DATUM: 24 MARS 2021
MED RESERVATION FÖR TRYCKFEL OCH EVENTUELLA ÄNDRINGAR.

- | | |
|--------------------------------|------------------------------------|
| G GARDROB | DM DISKMASKIN |
| L LINNESKÅP | I INDUKTIONSHÄLL |
| ST STÄDSKÅP | K/F KOMBINERAD KYL OCH FRYS |
| TM TVÄTTMASKIN | K KYL |
| TT TORKTUMLARE | F FRYS |
| KM KOMBIMASKIN | M MIKRO I VÄGGSKÅP |
| ELC ELCENTRAL/TEKNIK | U UGN OCH MIKRO I HÖGSKÅP |
| KLÄDFÖRVARING/HATTHYLLA | HS HÖGSKÅP |
| VL VÄDRINGSLUCKA | |



0 1m 2m 3m 4m 5m
SKALA 1:100

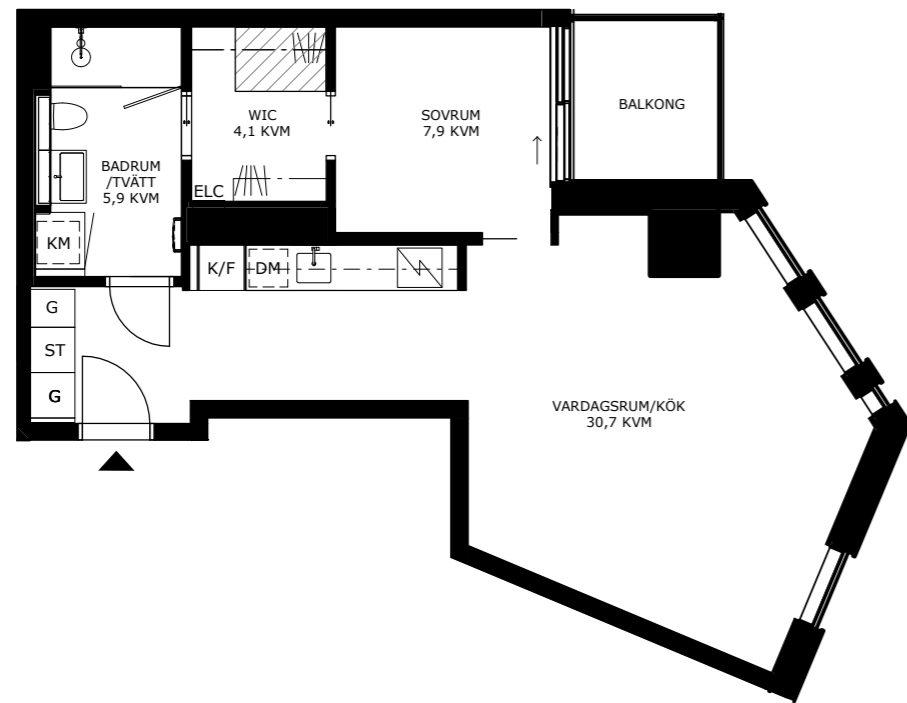


DATUM: 24 MARS 2021
MED RESERVATION FÖR TRYCKFEL OCH EVENTUELLA ÄNDRINGAR.

2 ROK
54,5 KVM
PLAN 52
LGH 6207



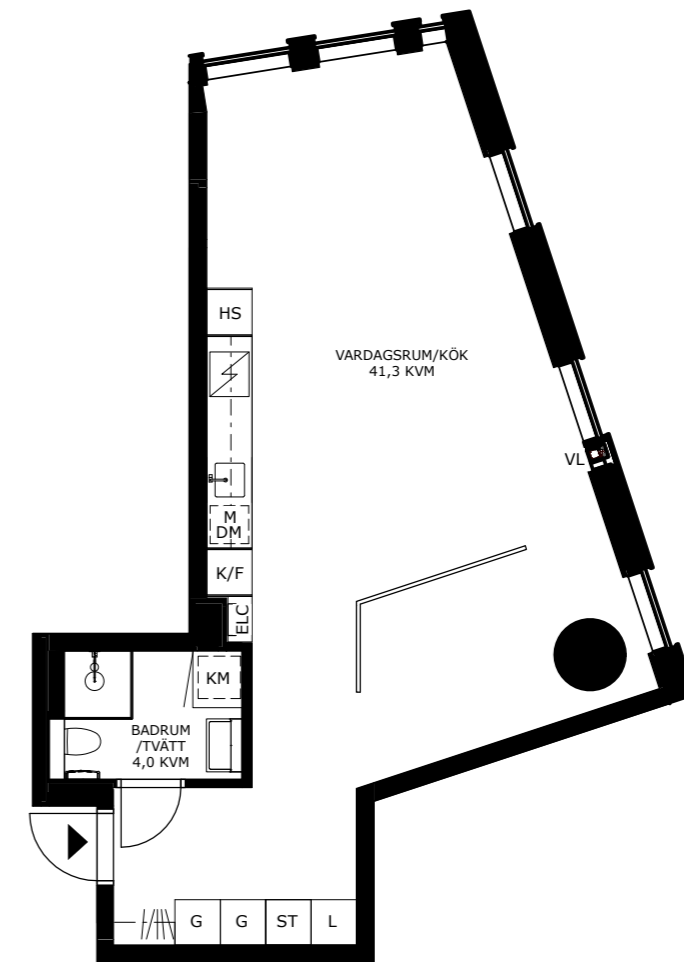
☒ Förrådsyta i lägenhet:
1 kvm av totalt 1 kvm



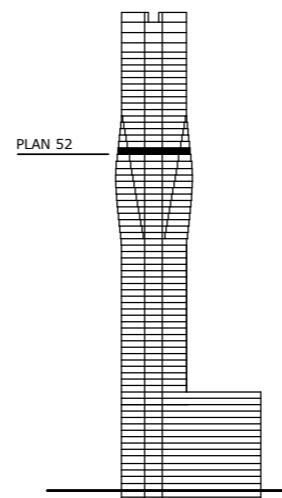
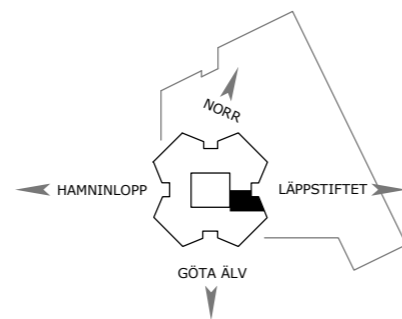
2 ROK STUDIO
53,0 KVM
PLAN 53
LGH 6305



☒ Förrådsyta i lägenhet:
0 kvm av totalt 1 kvm



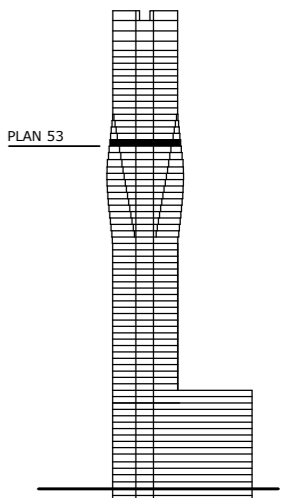
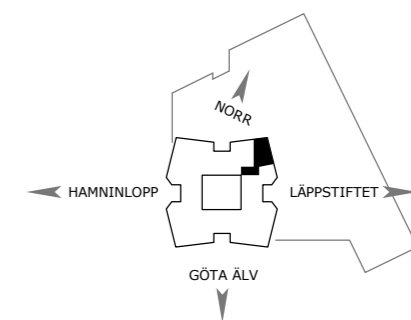
- | | |
|--------------------------------|-----------------------------------|
| G GARDROB | DM DISKMASKIN |
| L LINNESKÅP | I INDUKTIONSHÄLL |
| ST STÄDSKÅP | K/F KOMBINERAD KYL OCH FRY |
| TM TVÄTTMASKIN | K KYL |
| TT TORKTUMLARE | F FRY |
| KM KOMBIMASKIN | M MIKRO I VÄGGSKÅP |
| ELC ELCENTRAL/TEKNIK | U UGN OCH MIKRO I HÖGSKÅP |
| KLÄDFÖRVARING/HATTHYLLA | HS HÖGSKÅP |
| VL VÄDRINGSLUCKA | |



DATUM: 24 MARS 2021
MED RESERVATION FÖR TRYCKFEL OCH EVENTUELLA ÄNDRINGAR.

0 1m 2m 3m 4m 5m
SKALA 1:100

- | | |
|--------------------------------|-----------------------------------|
| G GARDROB | DM DISKMASKIN |
| L LINNESKÅP | I INDUKTIONSHÄLL |
| ST STÄDSKÅP | K/F KOMBINERAD KYL OCH FRY |
| TM TVÄTTMASKIN | K KYL |
| TT TORKTUMLARE | F FRY |
| KM KOMBIMASKIN | M MIKRO I VÄGGSKÅP |
| ELC ELCENTRAL/TEKNIK | U UGN OCH MIKRO I HÖGSKÅP |
| KLÄDFÖRVARING/HATTHYLLA | HS HÖGSKÅP |
| VL VÄDRINGSLUCKA | |



DATUM: 24 MARS 2021
MED RESERVATION FÖR TRYCKFEL OCH EVENTUELLA ÄNDRINGAR.

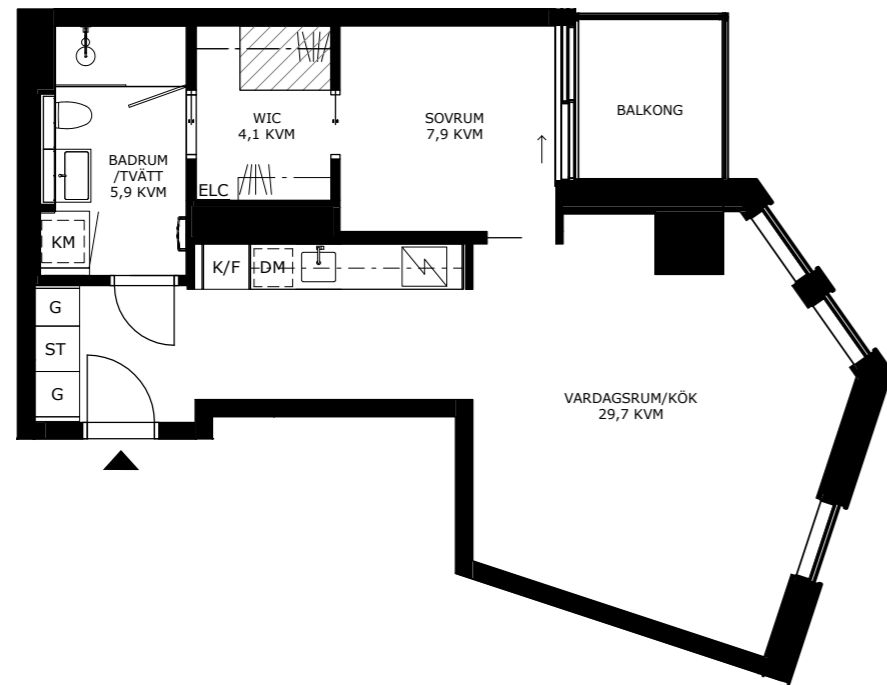
0 1m 2m 3m 4m 5m
SKALA 1:100

2 ROK
53,5 KVM
PLAN 53
LGH 6307



KARLATORNET
GÖTEBORG

☐ Förrådsyta i lägenhet:
1 kvm av totalt 1 kvm

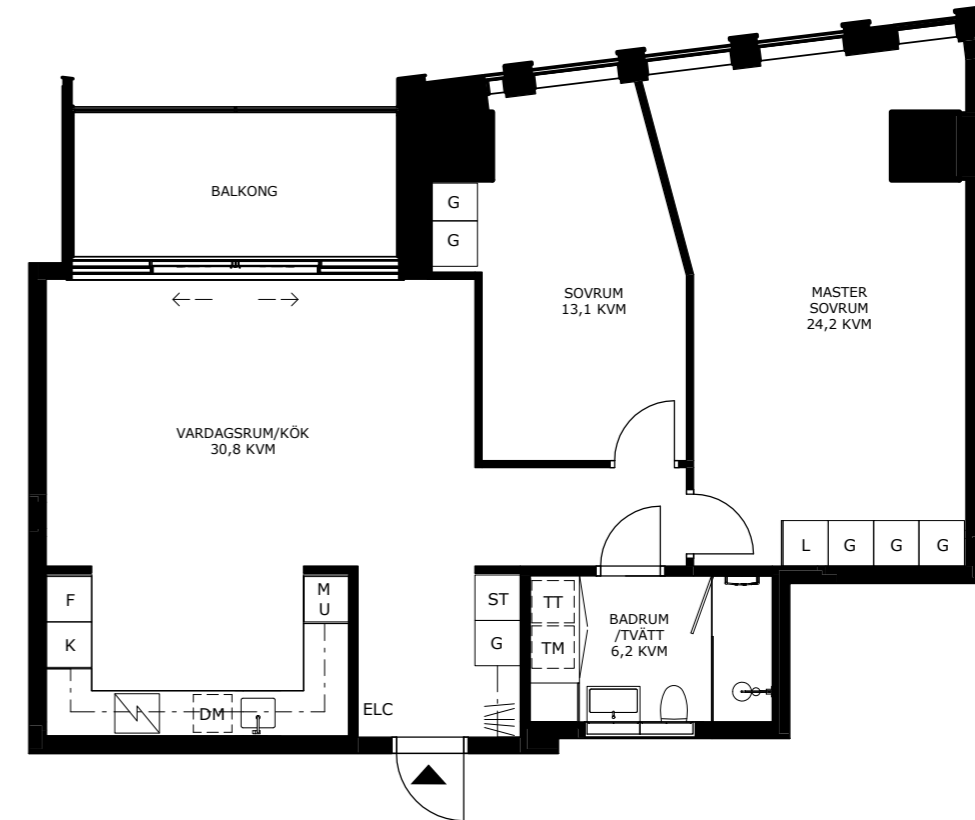


3 ROK
85,0 KVM
PLAN 54
LGH 6404

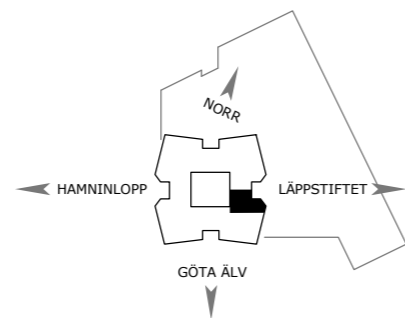


KARLATORNET
GÖTEBORG

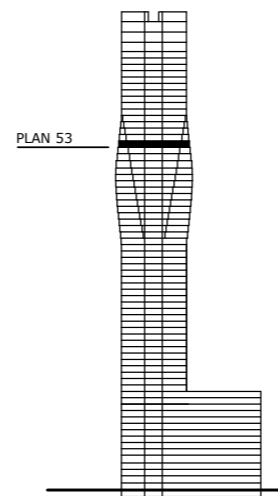
☐ Förrådsyta i lägenhet:
0 kvm av totalt 3 kvm



- | | |
|---------------------------------------|-----------------------------------|
| G GARDROB | DM DISKMASKIN |
| L LINNESKÅP | I INDUKTIONSHÅLL |
| ST STÅDSKÅP | K/F KOMBINERAD KYL OCH FRY |
| TM TVÄTTMASKIN | K KYL |
| TT TORKTUMLARE | F FRY |
| KM KOMBIMASKIN | M MIKRO I VÄGGSKÅP |
| ELC ELCENTRAL/TEKNIK | U UGN OCH MIKRO I HÖGSKÅP |
| KL KLÄDFÖRVARING/
HATTHYLLA | HS HÖGSKÅP |
| VL VÄDRINGSLUCKA | |

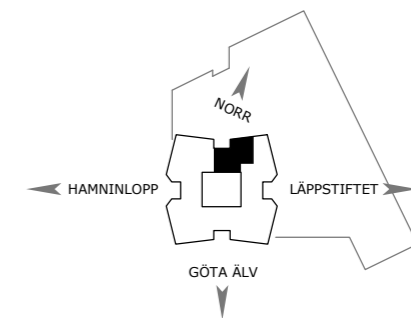


0 1m 2m 3m 4m 5m
SKALA 1:100

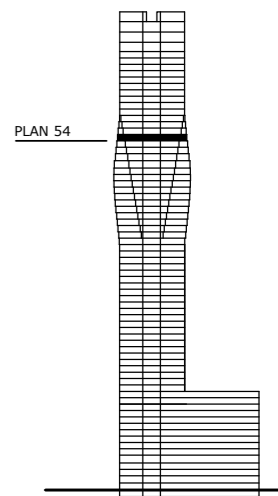


DATUM: 24 MARS 2021
MED RESERVATION FÖR TRYCKFEL OCH EVENTUELLA ÄNDRINGAR.

- | | |
|---------------------------------------|-----------------------------------|
| G GARDROB | DM DISKMASKIN |
| L LINNESKÅP | I INDUKTIONSHÅLL |
| ST STÅDSKÅP | K/F KOMBINERAD KYL OCH FRY |
| TM TVÄTTMASKIN | K KYL |
| TT TORKTUMLARE | F FRY |
| KM KOMBIMASKIN | M MIKRO I VÄGGSKÅP |
| ELC ELCENTRAL/TEKNIK | U UGN OCH MIKRO I HÖGSKÅP |
| KL KLÄDFÖRVARING/
HATTHYLLA | HS HÖGSKÅP |
| VL VÄDRINGSLUCKA | |



0 1m 2m 3m 4m 5m
SKALA 1:100

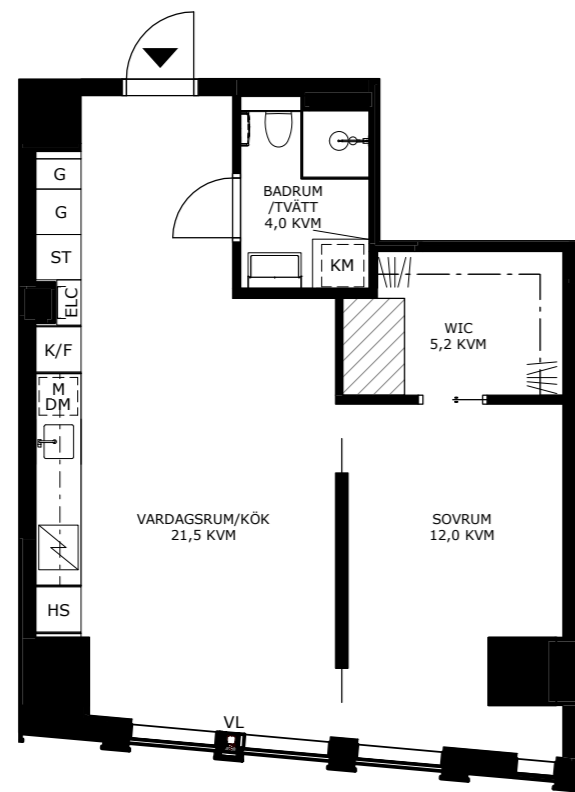


DATUM: 24 MARS 2021
MED RESERVATION FÖR TRYCKFEL OCH EVENTUELLA ÄNDRINGAR.

2 ROK
51,0 KVM
PLAN 55
LGH 6509



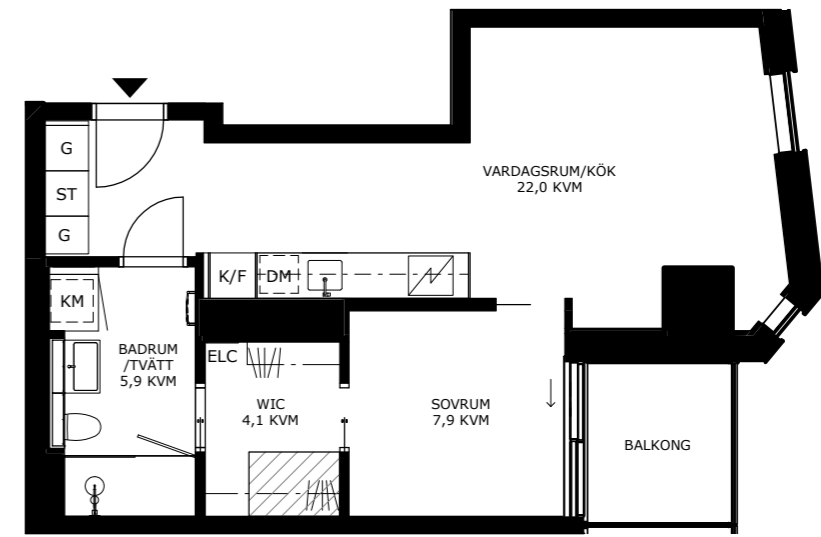
Förrådsyta i lägenhet:
1 kvm av totalt 1 kvm



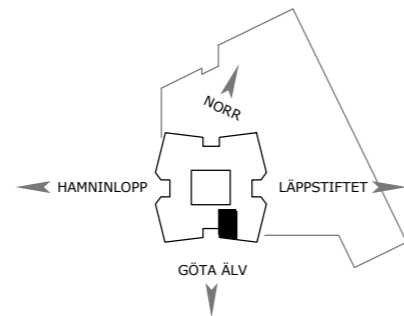
2 ROK
46,0 KVM
PLAN 56
LGH 6606



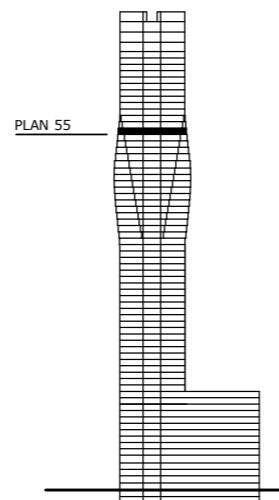
Förrådsyta i lägenhet:
1 kvm av totalt 1 kvm



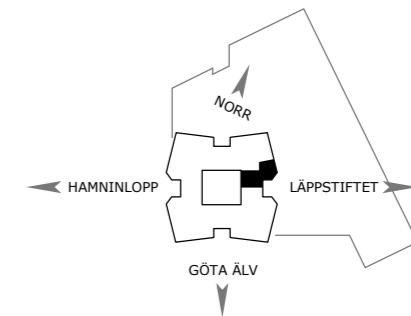
- | | |
|---------------------------------------|------------------------------------|
| G GARDROB | DM DISKMASKIN |
| L LINNESKÅP | I INDUKTIONSHÄLL |
| ST STÅDSKÅP | K/F KOMBINERAD KYL OCH FRYS |
| TM TVÄTTMASKIN | K KYL |
| TT TORKTUMLARE | F FRYS |
| KM KOMBIMASKIN | M MIKRO I VÄGGSKÅP |
| ELC ELCENTRAL/TEKNIK | U UGN OCH MIKRO I HÖGSKÅP |
| KL KLÄDFÖRVARING/
HATTHYLLA | HS HÖGSKÅP |
| VL VÄDRINGSLUCKA | |



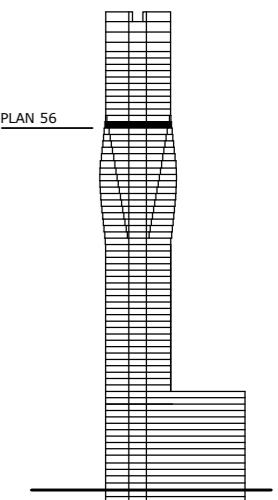
0 1m 2m 3m 4m 5m
SKALA 1:100



- | | |
|---------------------------------------|------------------------------------|
| G GARDROB | DM DISKMASKIN |
| L LINNESKÅP | I INDUKTIONSHÄLL |
| ST STÅDSKÅP | K/F KOMBINERAD KYL OCH FRYS |
| TM TVÄTTMASKIN | K KYL |
| TT TORKTUMLARE | F FRYS |
| KM KOMBIMASKIN | M MIKRO I VÄGGSKÅP |
| ELC ELCENTRAL/TEKNIK | U UGN OCH MIKRO I HÖGSKÅP |
| KL KLÄDFÖRVARING/
HATTHYLLA | HS HÖGSKÅP |
| VL VÄDRINGSLUCKA | |



0 1m 2m 3m 4m 5m
SKALA 1:100



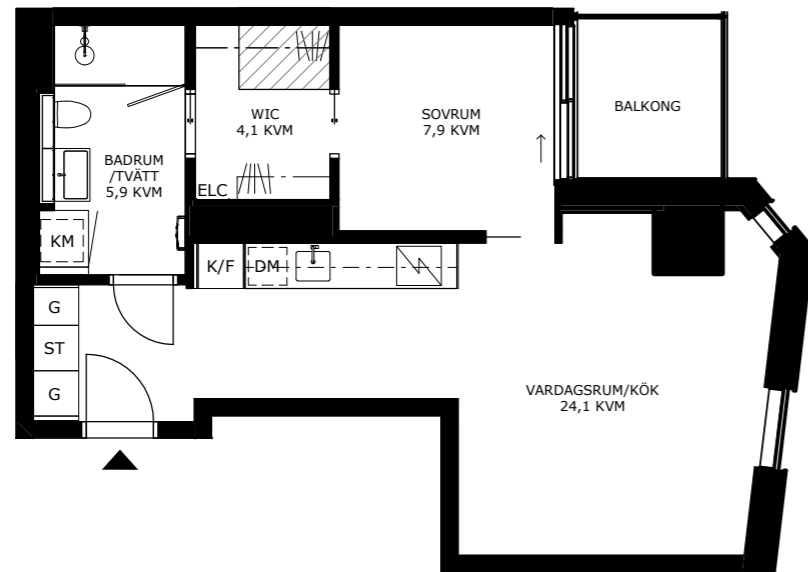
DATUM: 24 MARS 2021
MED RESERVATION FÖR TRYCKFEL OCH EVENTUELLA ÄNDRINGAR.

DATUM: 24 MARS 2021
MED RESERVATION FÖR TRYCKFEL OCH EVENTUELLA ÄNDRINGAR.

2 ROK
48,0 KVM
PLAN 56
LGH 6607



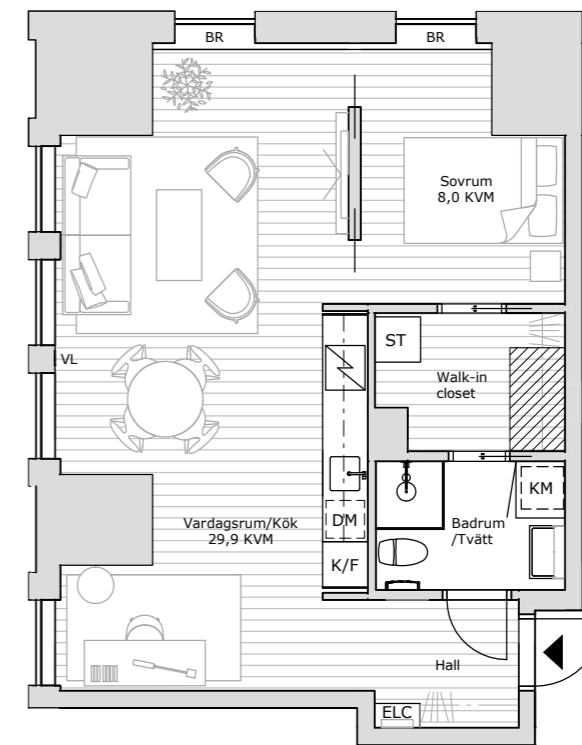
☐ Förrådsyta i lägenhet:
1 kvm av totalt 1 kvm



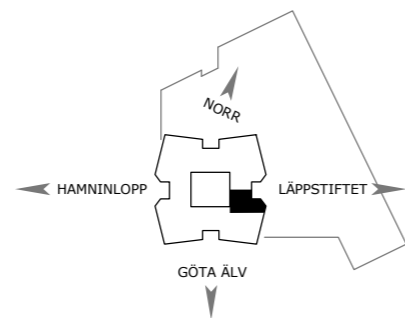
2 ROK
53 KVM
PLAN 03
LGH 1302



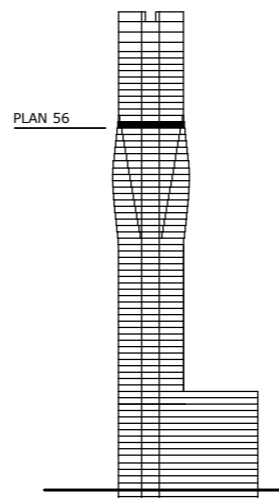
☐ FÖRRÅDSYTA I LÄGENHET:
1 KVM AV TOTALT 1 KVM



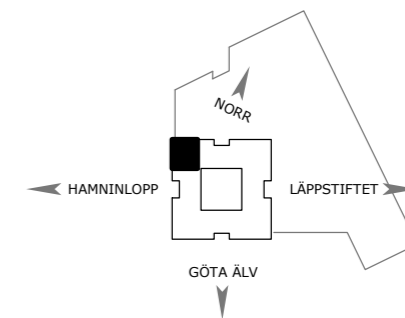
- | | |
|-----------------------------------|-----------------------------------|
| G GÅRDROB | DM DISKMASKIN |
| L LINNESKÅP | I INDUKTIONSHÄLL |
| ST STÅDSKÅP | K/F KOMBINERAD KYL OCH FRY |
| TM TVÄTTMASKIN | K KYL |
| TT TORKTUMLARE | F FRY |
| KM KOMBIMASKIN | M MIKRO I VÄGGSKÅP |
| ELC ELCENTRAL/TEKNIK | U UGN OCH MIKRO I HÖGSKÅP |
| KL KLÄDFÖRVARING/HATTHYLLA | HS HÖGSKÅP |
| VL VÄDRINGSLUCKA | |



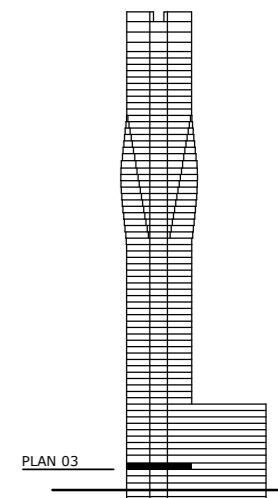
0 1m 2m 3m 4m 5m
SKALA 1:100



- | | |
|-----------------------------------|-------------------------------------|
| G GÅRDROB | DM DISKMASKIN |
| L LINNESKÅP | I INDUKTIONSHÄLL |
| ST STÅDSKÅP | K/F KOMBINERAD KYL OCH FRY |
| KM KOMBIMASKIN | HS HÖGSKÅP |
| ELC ELCENTRAL/TEKNIK | BR FÖNSTERBRÖSTNING = 990 MM |
| KL KLÄDFÖRVARING/HATTHYLLA | VL VENTILATION |



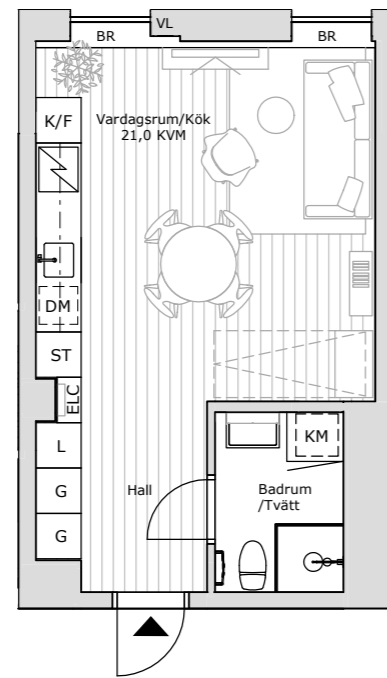
0 1m 2m 3m 4m 5m
SKALA 1:100



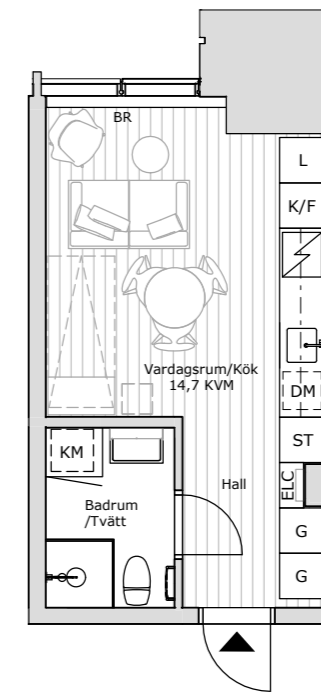
DATUM: 24 MARS 2021
MED RESERVATION FÖR TRYCKFEL OCH EVENTUELLA ÄNDRINGAR.

DATUM: 14 APRIL 2022
MED RESERVATION FÖR TRYCKFEL OCH EVENTUELLA ÄNDRINGAR.
AVVIKELSER KAN FÖREKOMMA, YTANGIVELSER ÄR PRELIMINÄRA.

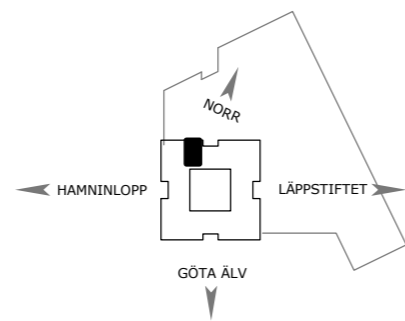
1 ROK
31 KVM
PLAN 03
LGH 1303



1 ROK
24 KVM
PLAN 03
LGH 1305

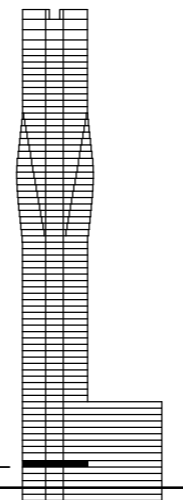


- | | |
|---------------------------------------|-------------------------------------|
| G GARDEROB | DM DISKMASKIN |
| L LINNESKÅP | I INDUKTIONSHÄLL |
| ST STÄDSKÅP | K/F KOMBINERAD KYL OCH FRY |
| KM KOMBIMASKIN | HS HÖGSKÅP |
| ELC ELCENTRAL/TEKNIK | BR FÖNSTERBRÖSTNING = 990 MM |
| KL KLÄDFÖRVARING/
HATTHYLLA | VL VENTILATION |



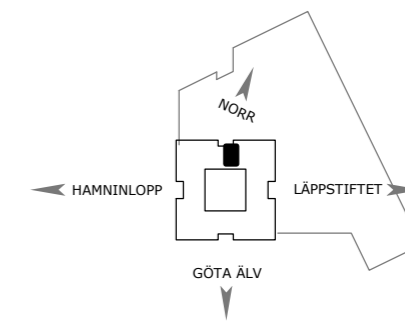
0 1m 2m 3m 4m 5m
SKALA 1:100

PLAN 03



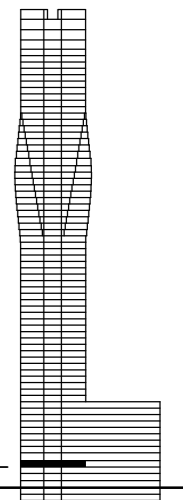
DATUM: 14 APRIL 2022
MED RESERVATION FÖR TRYCKFEL OCH EVENTUELLA ÄNDRINGAR.
AVVIKELSER KAN FÖREKOMMA, YTANGIVELSER ÄR PRELIMINÄRA.

- | | |
|---------------------------------------|-------------------------------------|
| G GARDEROB | DM DISKMASKIN |
| L LINNESKÅP | I INDUKTIONSHÄLL |
| ST STÄDSKÅP | K/F KOMBINERAD KYL OCH FRY |
| KM KOMBIMASKIN | HS HÖGSKÅP |
| ELC ELCENTRAL/TEKNIK | BR FÖNSTERBRÖSTNING = 990 MM |
| KL KLÄDFÖRVARING/
HATTHYLLA | |



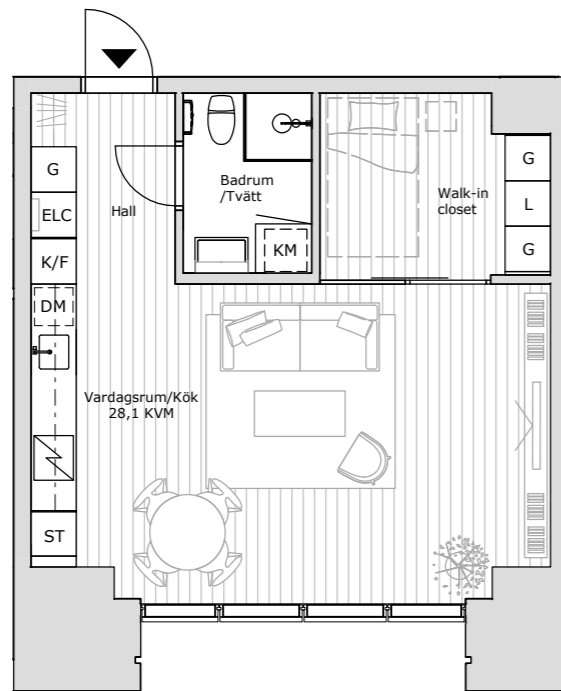
0 1m 2m 3m 4m 5m
SKALA 1:100

PLAN 03

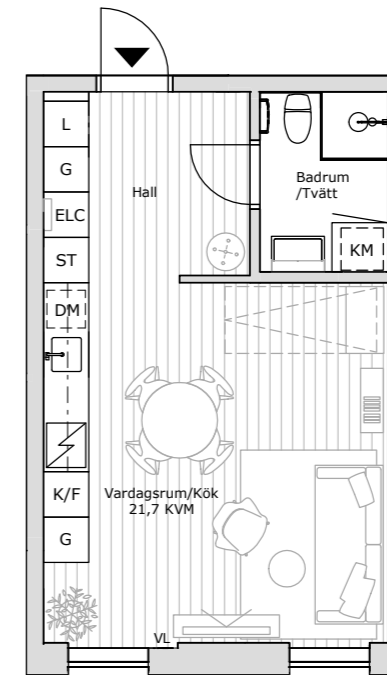


DATUM: 14 APRIL 2022
MED RESERVATION FÖR TRYCKFEL OCH EVENTUELLA ÄNDRINGAR.
AVVIKELSER KAN FÖREKOMMA, YTANGIVELSER ÄR PRELIMINÄRA.

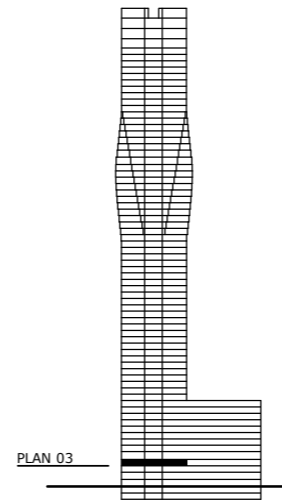
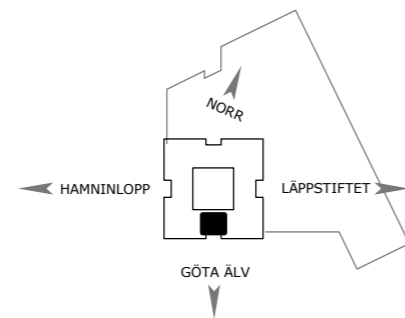
1 ROK
45 KVM
PLAN 03
LGH 1311



1 ROK
33 KVM
PLAN 03
LGH 1312

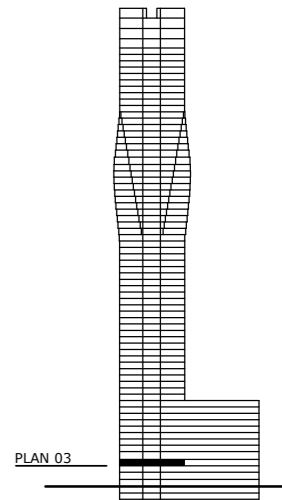
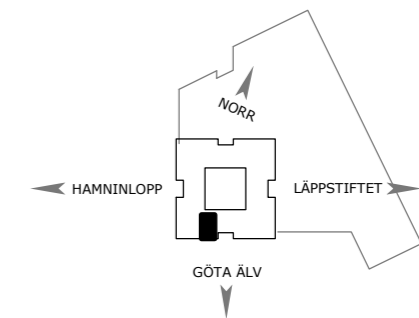


- G GÅRDEROB
- L LINNESKÅP
- ST STÅDSKÅP
- KM KOMBIMASKIN
- ELC ELCENTRAL/TEKNIK
- KLÄDFÖRVARING/HATTHYLLA
- DM DISKMASKIN
- INDUKTIONSHÄLL
- K/F KOMBINERAD KYL OCH FRY
- HS HÖGSKÅP



DATUM: 14 APRIL 2022
MED RESERVATION FÖR TRYCKFEL OCH EVENTUELLA ÄNDRINGAR.
AVVIKELSER KAN FÖREKOMMA, YTANGIVELSER ÄR PRELIMINÄRA.

- G GÅRDEROB
- L LINNESKÅP
- ST STÅDSKÅP
- KM KOMBIMASKIN
- ELC ELCENTRAL/TEKNIK
- KLÄDFÖRVARING/HATTHYLLA
- DM DISKMASKIN
- INDUKTIONSHÄLL
- K/F KOMBINERAD KYL OCH FRY
- HS HÖGSKÅP
- VL VENTILATION

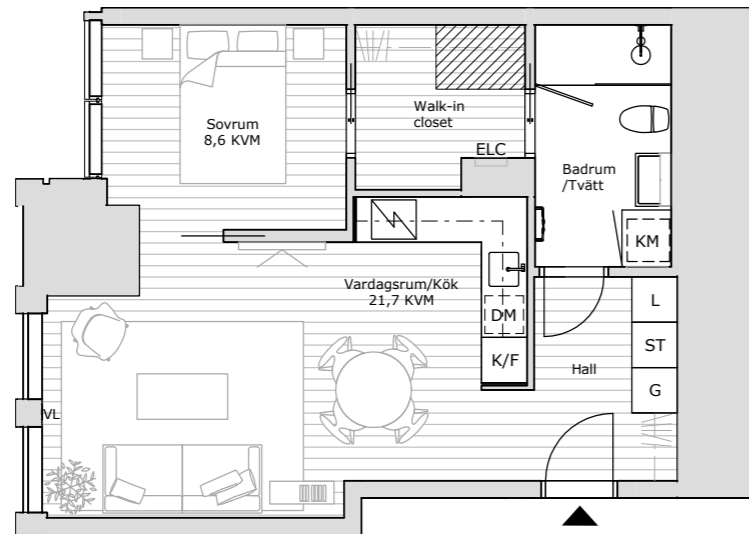


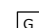


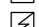
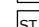
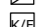
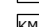
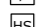
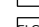
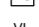
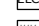
DATUM: 14 APRIL 2022
MED RESERVATION FÖR TRYCKFEL OCH EVENTUELLA ÄNDRINGAR.
AVVIKELSER KAN FÖREKOMMA, YTANGIVELSER ÄR PRELIMINÄRA.

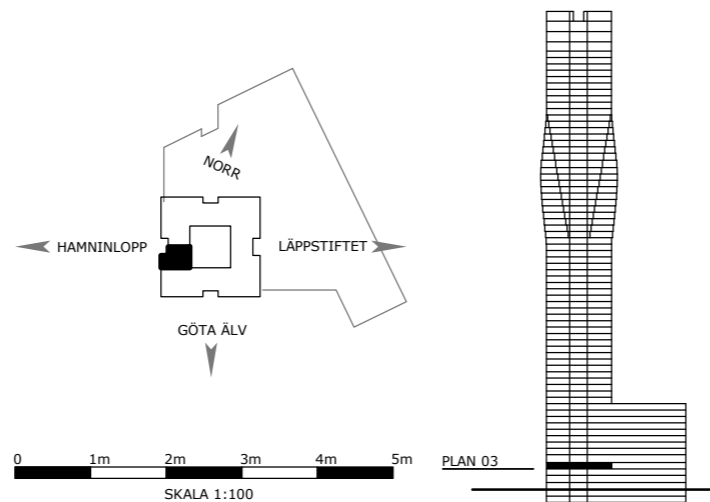
2 ROK
49 KVM
PLAN 03
LGH 1314



 FÖRRÅDSYTA I LÄGENHET:
1 KVM AV TOTALT 1 KVM



- | | |
|---|---|
|  GARDEROB |  DISKMASKIN |
|  LINNESKÅP |  INDUKTIONSHÄLL |
|  STÅDSKÅP |  KOMBINERAD KYL OCH FRYS |
|  KOMBIMASKIN |  HÖGSKÅP |
|  ELCENTRAL/TEKNIK |  VENTILATION |
|  KLÄDFÖRVARING/
HATTHYLLA | |



DATUM: 14 APRIL 2022
MED RESERVATION FÖR TRYCKFEL OCH EVENTUELLA ÄNDRINGAR.
AVVIKELSER KAN FÖREKOMMA, YTANGIVELSER ÄR PRELIMINÄRA.

Hyresprocessen

Intresseanmälan

Intresseanmälan och bokning av visning/informationsmöte. Videovisning möjlig. All kontakt sker med ansvarig mäklare.

Ansökan

Ansökan om hyreskontrakt. Nu skickar du in ansökningsblankett, ditt anställningskontrakt samt tre senaste lönespecifikationerna.

Kreditupplysning

Ansökan behandlas. Kreditupplysning görs.

Signering

Hyreskontrakt skickas ut och du signerar digitalt med ditt bank-id.

Inflyttning

Inflyttning i din nya bostad.

Viktig information

De uppgifter som lämnas i objektbeskrivning, prospekt samt annat informationsmaterial är i huvudsak grundade på uppgifter lämnad av säljaren. När du varit på visning eller möte godkänner du att Croisette eller tredje part kontaktar dig i form av telefonsamtal, sms eller email på de kontaktuppgifter du lämnat till fastighetsmäklaren, vid visning eller bokning av visning. Önskar du inte bli kontaktad så meddelar du bara det så tar vi bort dig ur våra system.

Broschyren innehåller inspirationsbilder, möblering ingår ej i leveransen. Avvikelse kan senare förekomma bland annat avseende ytangivelser, material och metodval, varför broschyren inte är en kontraktshandling. Croisette reserverar sig för eventuella ändringar och tryckfel.

Croisette Real Estate Partner

Att byta bostad är en stor händelse i livet och vårt mål på Croisette är att den ska vara så bekymmersfri som möjligt. Vi hjälper dig att hitta rätt när du ska hyra bostad. Sedan vi år 2019 startade upp avdelningen Hyra har det gått i ett rasande tempo. Vi har idag ett fullfjädrat team som enbart jobbar med att förmedla hyresrätter och det i stora delar av Sverige.

Croisette Real Estate Partner är fastighetsbranschens mest expansiva och nytänkande rådgivare. Croisettes hängivna och engagerade medarbetare erbjuder kvalificerad och långsiktigt hållbar rådgivning inom fastighetstransaktioner, fastighetsvärdering & analys, lokalförmedling, kompetensförsörjning, digital fastighetsförvaltning, försäkringsförmedling samt fastighetsförmedling. Som fastighetsbranschens pionjär blev Croisette Sveriges första klimatneutrala bolag inom fastighetssektorn. Detta är vi väldigt stolta över – men det är bara början.



croisette.
REAL ESTATE PARTNER



*Mer info & bilder!
Scanna QR-koden.*

